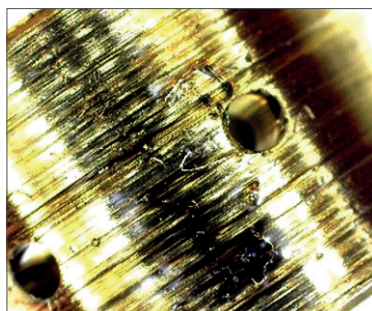




Mehr Fakten, weniger Fehler:
turboTECHNIK
auf www.be-turbo.de/turbotimes/

Scannen,
lesen,
profitieren!

Beispiel **turboTECHNIK** Beitrag:
Turbolader-Schaden kurz nach dem Einbau



Beispiel **turboTECHNIK** Video:
Schmierungs-mangel = Blockade der Turbinenwelle



Bitte beachten Sie, dass die Erkennung und Beseitigung der tatsächlichen Störungsursache erforderlich ist, um einen fachgerechten Turboladerwechsel durchführen zu können.

