



## SERVICE INFO – LuK 0074



# Szerelési utasítás

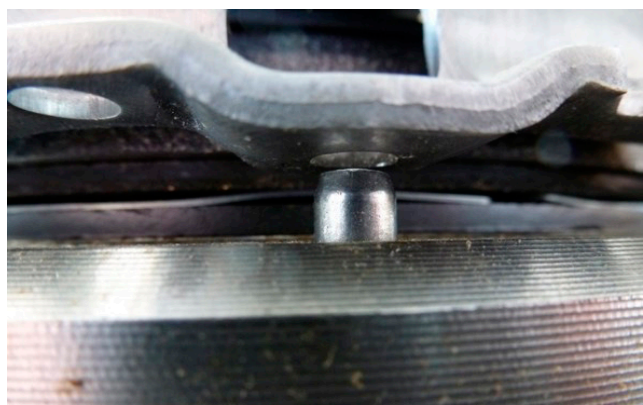
## LuK RepSet 620 3115 00

A 620 3115 00 cikkszámú LuK Repset beszerelésekor a tengelykapcsoló szerkezet házának felcsavarozási felülete viszonylag nagy távolságra van a lendkeréktől. Emiatt a tengelykapcsolót a szereléskor nem a lendkerék vezető tüskéje vezeti meg (1. ábra).

Továbbá, emiatt a távolság miatt nem lehetséges, hogy a csavarokat a lendkerék meneteibe bekapassák. Igaz, hogy nagy erőfeszítéssel fel lehet szerelni, de ez legtöbbször a menetek sérüléséhez vezet.

A 620 3115 00 cikkszámú LuK RepSet-et csak egy alkalmas célszerszámmal (pl. Schaeffler cikksz.: 400 0237 10) lehet felszerelni.

Ezzel beszereléskor a tányérrugót előfeszítik, amíg a kinyomószerkezet háza felfekszik a lendkeréken. Ilyenkor a vezető tüskék biztonságosan beülnek a furatokba és a csavarokat ellenerő nélkül kézzel be lehet hajtani.



1. ábra: A központosító csapok szereléskor nem ülnek be a furatokba

### Útmutatás:

A kuplungon végzett javítási és karbantartási műveleteknél a Schaeffler Automotive Aftermarket alapvetően a 400 0237 10 cikkszámú célszerszámot ajánlja. A szerszám használatáról útmutatásokat a [www.repxpert.com](http://www.repxpert.com) honlapon találnak.



2. ábra: A 400 0237 10 cikkszámú célszerszám professzionális kuplungjavítást tesz lehetővé

Ügyeljenek a jármű gyártójának előírásaira!

### Többet szeretne? Tudunk segíteni!

[www.repxpert.com](http://www.repxpert.com)

Szerviz Központ: 00800 1 753-3333\*

\* díjmentes telefonszám, H-P: 8.00–17.00 óra között

[aftermarket.hu@schaeffler.com](mailto:aftermarket.hu@schaeffler.com)

<https://aftermarket.schaeffler.hu>

SCHAEFFLER  
**REPXP**ERT

LuK 0074