

## BOLETÍN TÉCNICO 2018085

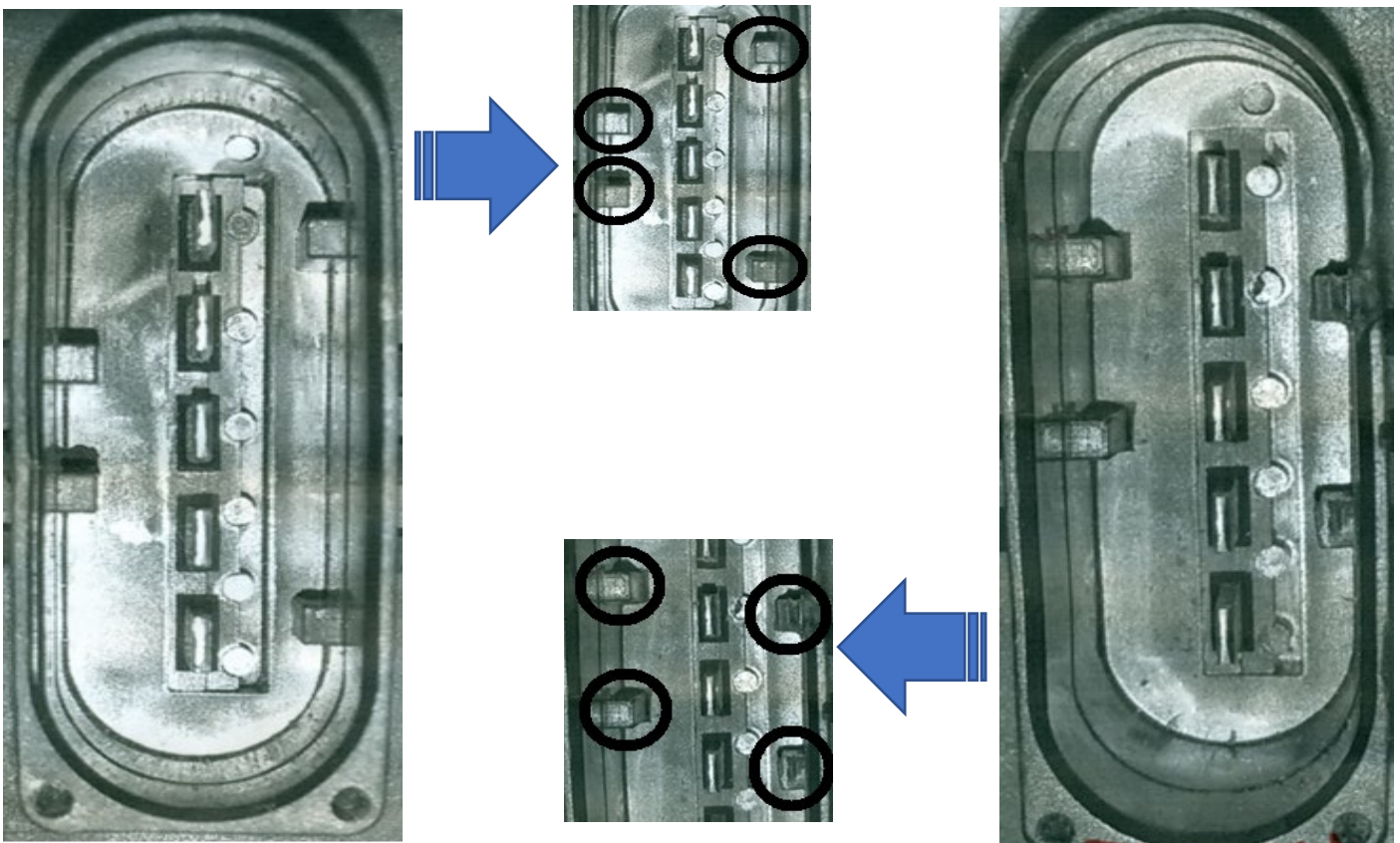
**¡IMPORTANTE!** Antes de montar el nuevo turbo en el vehículo, hay que comprobar que el conector de la válvula electrónica encaja sin problemas.

Puede ocurrir que el turbo anterior fuese un turbo "híbrido". Es decir, que se haya reparado con piezas de un turbo similar, pero que «no es compatible».

La diferencia entre un turbo y otro, son las guías de los conectores de las válvulas electrónicas.

Conector válvula electrónica  
Referencia turbo **763647-todos**

Conector válvula electrónica  
Referencia turbo **742110-todos**



**⚠** Si se le ha suministrado el turbo que no puede montar, devuélvalo a su distribuidor para que le suministre la otra referencia.

**PARA CUALQUIER CONSULTA PÓNGASE EN CONTACTO CON SU DISTRIBUIDOR**