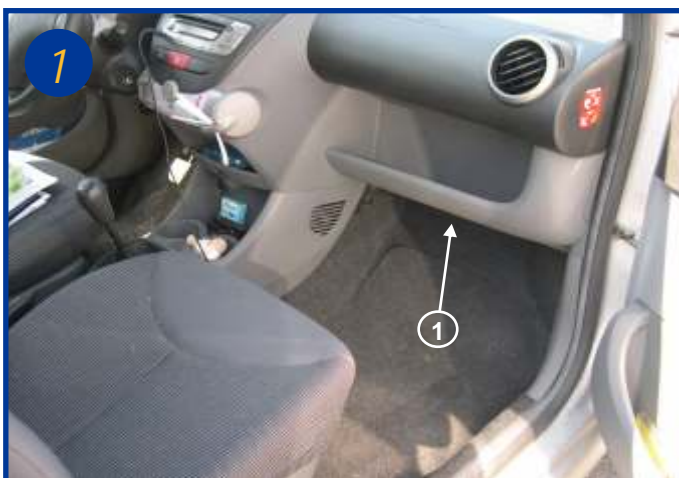
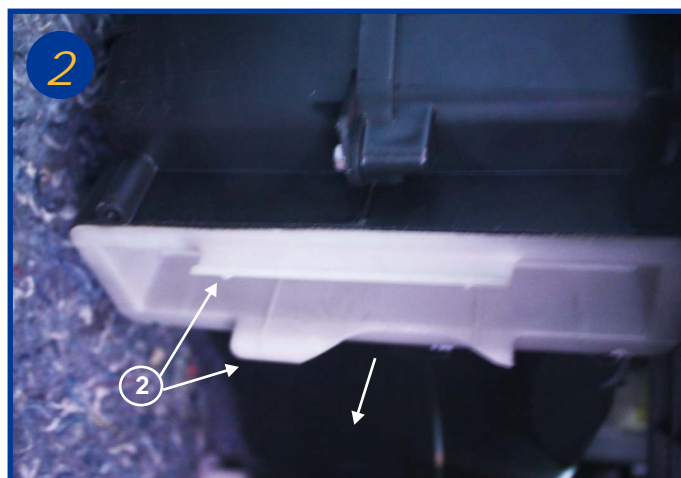




Montage sur: CITROEN C1



Le filtre d'habitacle est situé à l'intérieur du véhicule, coté passager, sous la boîte à gants (1).



Exercer une pression sur les pattes du couvercle (2) et tirer vers le bas pour déloger le filtre.



Extraire le filtre.
Replacer le nouveau filtre dans le boîtier.

FREQUENCE DE CHANGEMENT: 1FOIS PAR AN OU 15000 KMS
TEMPS DE REMPLACEMENT : 5 minutes