



VKPC 81420

Műszaki adatlap – 2013. február



Volkswagen



Vízpumpa cseréje – szerelési ajánlások



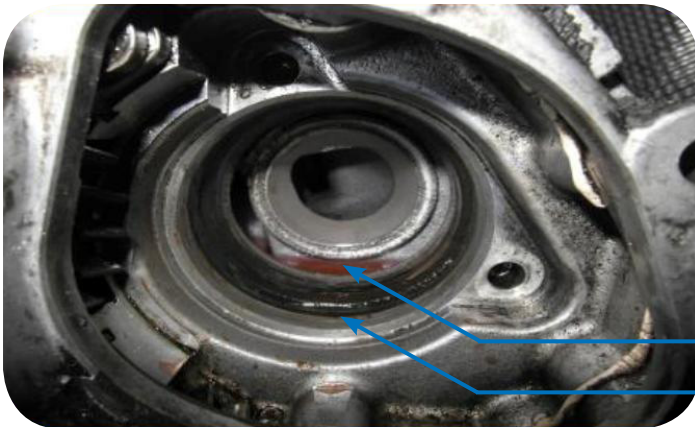
OE #: 070 121 011 D

Gyártó	Fő modell	Motor
VW	Multivan V, Touareg, Transporter V	2.5 TDI

A felhasználáshoz szükséges részletes információkért kérjük használja a TecDoc-ot, vagy a legújabb SKF katalógust.

A folyadékok korai keveredéséből fakadó esetleges motor meghibásodások elkerülése érdekében a VKPC 81420 vízpumpa beszerelésekor be kell tartani a speciális szerelési utasításokat.

Az alábbi tájékoztatást képekkel illusztráljuk, amelyeket egy Volkswagen Transporter V. teljesen leeresztett hűtőrendszerének vizsgálatakor készítettünk.



Folyadékok

Az olajat és az áthaladó hűtőfolyadékot csak a vízpumpa kettő tömitése választja el egymástól. Alaposan tisztítsuk meg a pumpa nyílását.

Hűtőfolyadék tartály
Olajtartály

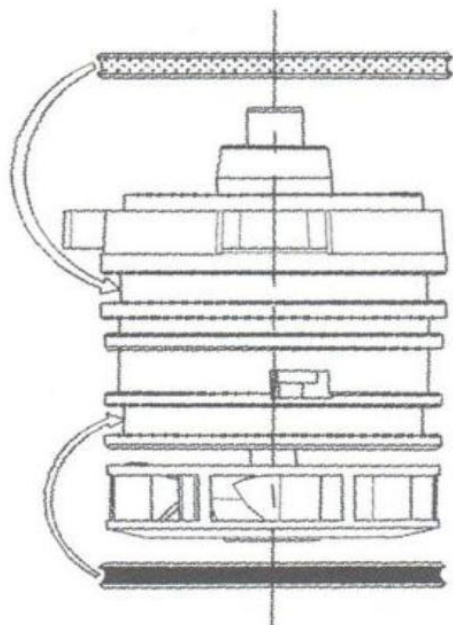


A használt pumpa az olajtömítési oldal tönkremenetelének jeleit mutatja

- kopás miatt
ill.
- a csukló elmozdulása miatt

Folyadék-keveredés
jelei





Vízpumpa tömítési megoldás

- Ajánlatos először a fekete tömítést beszerezni, azután a szürkét.
- Ne használjon csavarhúzó, vagy más éles eszközt.
- Ne engedje, hogy a tömítések 'átforduljanak' és ezáltal helytelenül szereljék be őket!
- A tömítéseket a lenti ábráknak megfelelően kell beszerezni.



Helyes
szerelés



Helytelen
szerelés

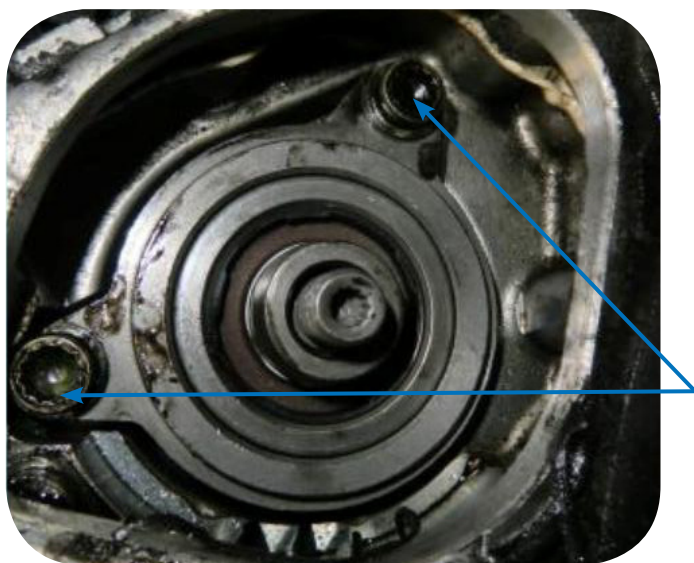




Beállítás és nyomaték

A két tömítésre tegyen tiszta fagyálló. A pumpát gondosan illessze be a nyílásba.

A pumpát soha ne erőltessük szögben a nyílásba. Ettől megrepedhet, vagy sérülhet a járókerék és a tömítések.



Ha kézzel már teljesen beillesztette a pumpát, váltakozva húzza meg a 2 rögzítőcsavart, egyenként $\frac{1}{4}$ fordulattal elfordítva egészen addig, amíg a pumpa teljesen a helyére nem kerül. Néha előfordulhat, hogy gyengéden meg kell ütogetni az alsó csapágyházat, hogy segítsük a vízpumpa beilleszkedését.

Meghúzás 20 Nm nyomatékkal + 90 fokban



Helyezze vissza a vízpumpa hajtó fogaskerekét és húzza meg 84 Nm nyomatékkal. Töltse fel a hűtőrendszert az új, megfelelően kevert fagyállóval.

Légtelenítsen a gyártó utasítása szerint.

Meghúzás 84 Nm nyomatékkal.



A hűtőrendszer elemeinek felújításakor mindig ügyelni kell arra, hogy a motor és a hűtő teljesen át legyen öblítve tiszta vízzel. Bármilyen fém részecske, mészkő lerakódás, stb. maradvány tönkreteheti az új vízpumpa tömítését!

Az © SKF az SKF Csoport bejegyzett márkaneve.

© SKF Csoport 2013

E kiadvány tartalmára minden kiadói jog fenntartva, és az újranyomás csak előzetes, írásos engedéllyel lehetséges (még részletek esetén is). A katalógust a lehető legnagyobb körütekintéssel állítottuk össze, azonban az esetleges hibákért és az ezekből adódó közvetlen és közvetett károkért felelősséget nem vállalunk.