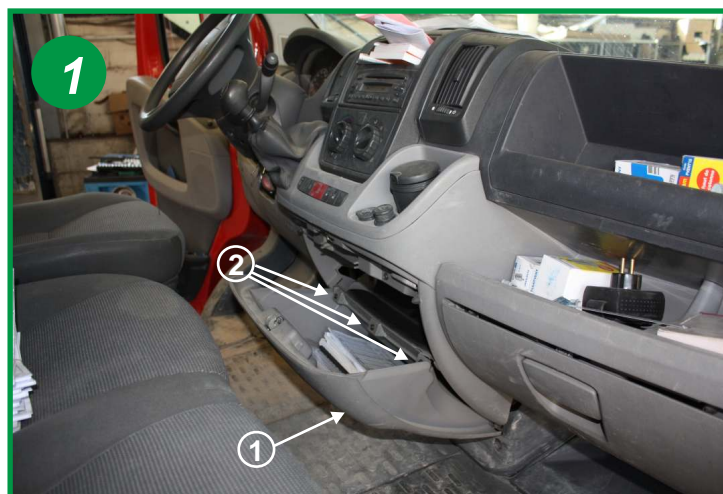
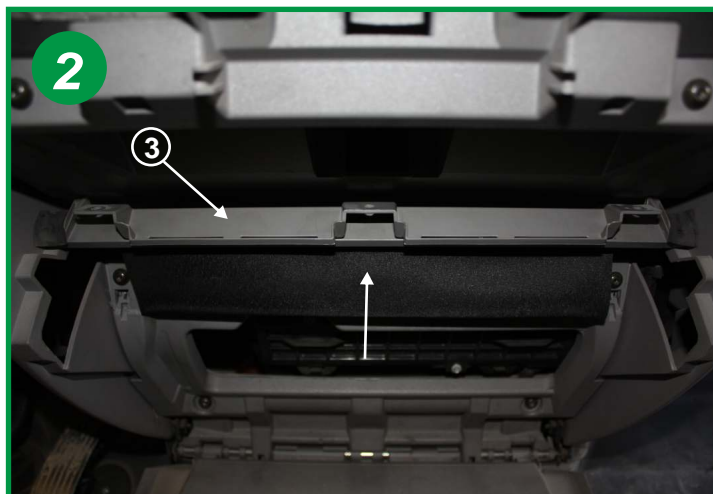




## Montage sur: PEUGEOT BOXER III



Le filtre d'habitacle est situé à l'intérieur du véhicule derrière la boîte à gants au centre (1).  
Ouvrir la boîte à gants et dévisser les 3 vis torx (2).



Faire basculer la boîte à gants sur le plancher après avoir soulevé la capote (3), placer l'ensemble sur le dessus pour avoir accès au boîtier filtrant.



Dévisser les 2 vis de 5,5 mm de fixation du couvercle et retirez le (4).



L'élément filtrant est placé verticalement, l'extraire par le bas.  
Le remontage s'effectue dans l'ordre inverse du démontage.

**FREQUENCE DE CHANGEMENT: 1FOIS PAR AN OU 15000 KMS**  
**TEMPS DE REMPLACEMENT : 15 minutes**