



BETREFF

Achtung bei der Montage des HBU 1-Lagers mit unterschiedlichen Dichtungen

PRODUKTBEZEICHNUNG

VKBA 7032



FAHRZEUGHERSTELLER

RENAULT: Clio IV(BH_), Clio IV Grandtour (KH_)



SKF Kit

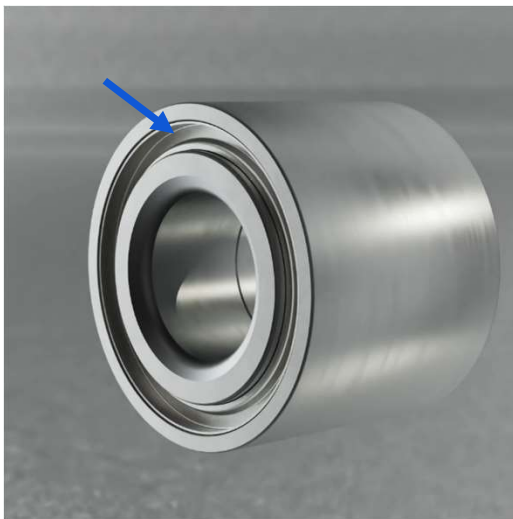
OE-Nummer

VKBA 7032

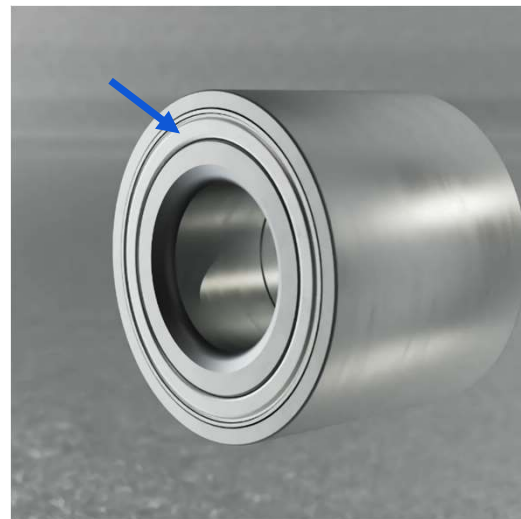
82 00 639 543

SKF bietet mehrere HBU 1-Lager an, die auf der einen Seite eine flache Metaldichtung und auf der anderen Seite eine doppelt gebogenen Metaldichtung haben.

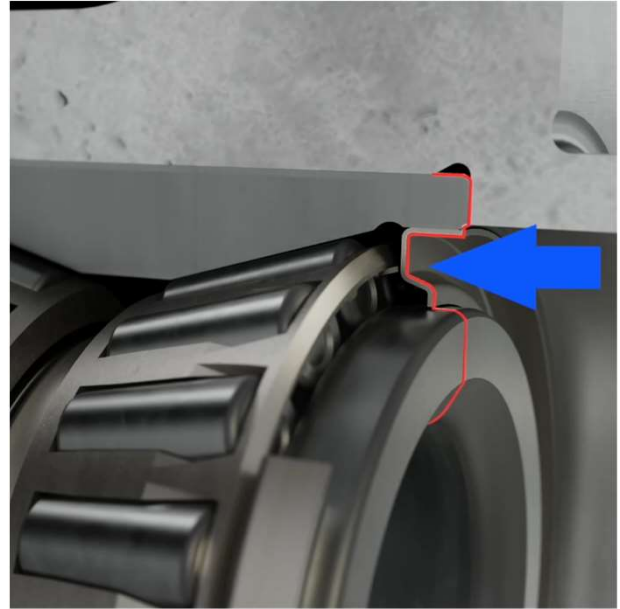
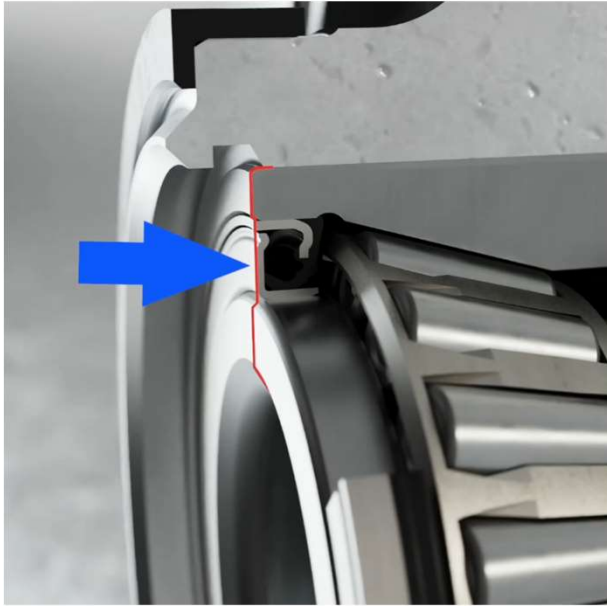
Hinweis: Wird das Lager nicht korrekt montiert, verringert sich die Lebensdauer des Lagers.



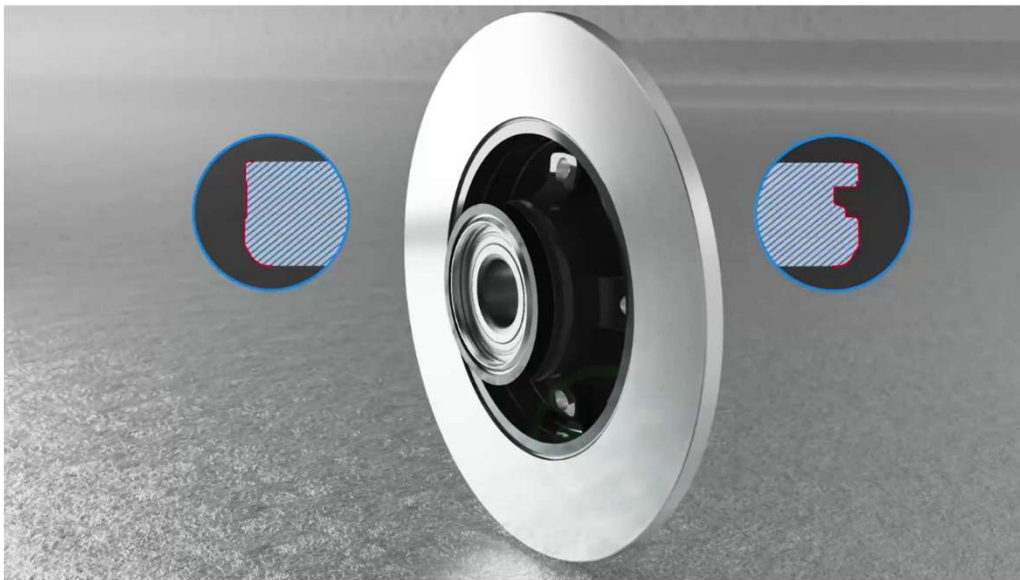
Doppelt gebogene
Metaldichtung -
Außenbordseite



Flache Metaldichtung -
Innenseite



Beim Einbau des Lagers ist darauf zu achten, dass die flache Dichtung des Radlagers nach innen (zum Fahrzeug hin) und die Dichtung mit der Rille nach außen (zum Rad hin) zeigt.
Hinweis: Befolgen Sie stets die Einbauanweisungen des Fahrzeugherstellers.

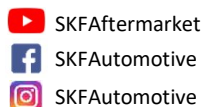


Scan für
Montagevideo



Scan the QR code or visit
vehicleaftermarket.skf.com
to know more premium
SKF products

Follow us on Social Media



Contact SKF Technical Support
to help resolve your
automotive problems and
answer your questions:
helpline@skf.com