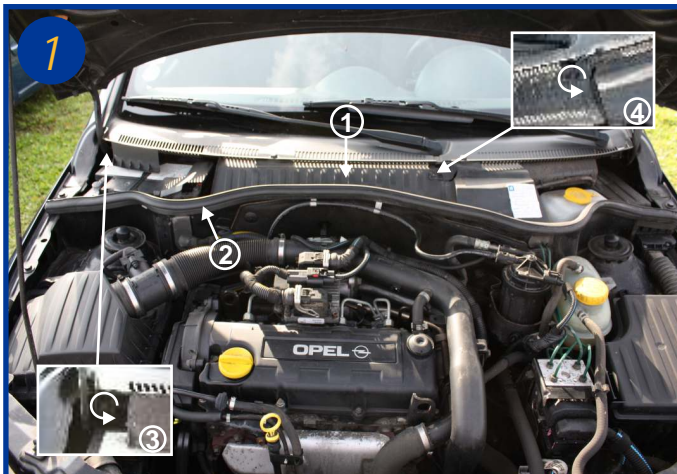
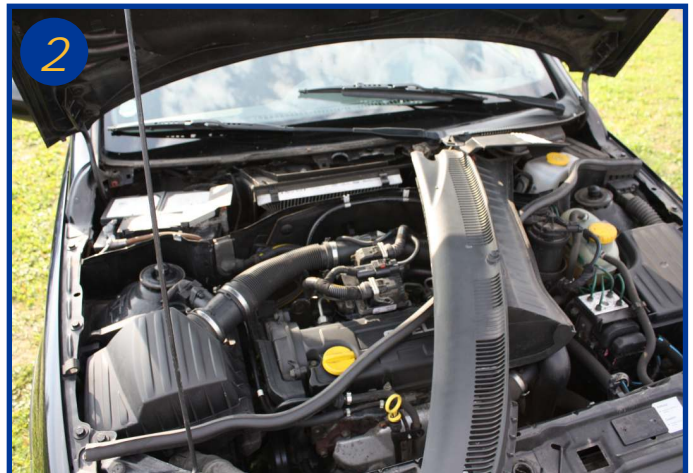




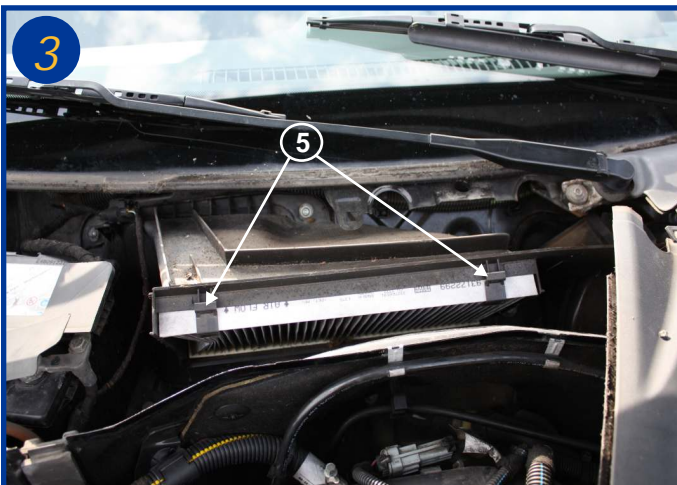
Montage sur: OPEL CORSA C



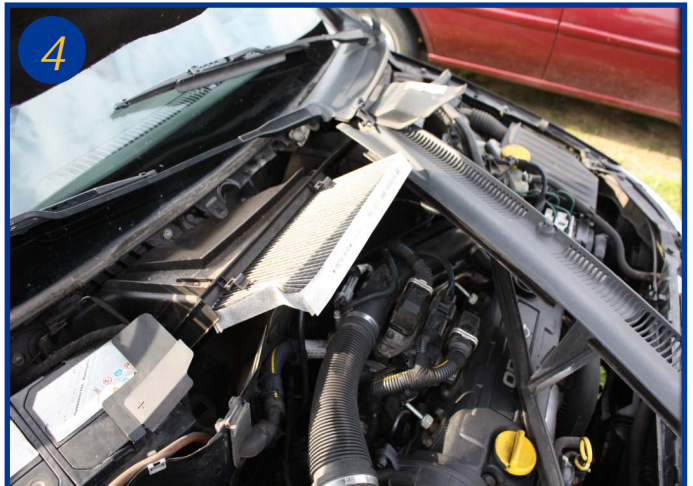
Le filtre d'habitacle est situé sous le capot moteur, au centre devant la baie de pare-brise (1). Retirer sur une grande partie le joint d'étanchéité (2). Dévisser la vis torx T20 (3) puis la vis Torx T20 (4).



Sortir la grille de ventilation (Attention à la durite de lave-glace !).



Soulever le 2 fermoirs (5) et extraire l'élément filtrant usagé.



Sortir le filtre et le remplacer.
Le remontage s'effectue dans l'ordre inverse du démontage.

FREQUENCE DE CHANGEMENT: 1FOIS PAR AN OU 15000 KMS
TEMPS DE REMPLACEMENT : 15 minutes