



Einbauanweisung / Installation Instructions BMW 5 er / 5 series (E39) - HR01-X116A01

Monotube Gewindefahrwerke 29328-x

Warnung: Nichtbeachtung dieser Einbauanweisung kann zu Schäden am Fahrzeug und zu Personenschäden führen. In diesem Fall weist H&R jegliche Verantwortung zurück.

Hinweis: Für den Einbau sind Fachwissen und Spezialwerkzeuge erforderlich, daher ist der Umbau in einer Spezialwerkstatt durchzuführen. Die Montage der Dämpfer im Fahrzeug erfolgt entsprechend den Unterlagen des Fahrzeugherstellers. Dort sind auch die Anzugsmomente zu entnehmen, sofern im folgenden nicht anders angegeben. Bitte bewahren Sie diese Einbauanweisung bei den Fahrzeugunterlagen auf und geben sie bei Verkauf des Fahrzeugs/Fahrwerks weiter.

Warnung: Um die Funktion des Stoßdämpfers zu gewährleisten, darf kein Teil des Stoßdämpfers im Schraubstock eingespannt werden. Aus Sicherheitsgründen darf die Schraubenfeder nur mit einem Federspanner gespannt werden.

Hinweis: An der Vorderachse ist der Anschlagpuffer – von außen nicht sichtbar - innen im Achsbeinrohr eingebaut, Bild 1.

Hinterachse:

Bei der **Limousine** sind Anschlagpuffer und Schutzrohr vom Originaldämpfer zu übernehmen. Diese Teile sollten ausgetauscht werden, sofern sie nicht in neuwertigem Zustand sind.

Untere Dämpferbefestigung erst endgültig festziehen, wenn das Fahrzeug auf dem Boden steht.

Beim Modell **touring** sind Anschlagpuffer und Schutzrohr vom Originaldämpfer zu übernehmen. Diese Teile sollten ausgetauscht werden, sofern sie nicht in neuwertigem Zustand sind.

Die mitgelieferte Hülse gleicht den Durchmesserunterschied zum Zapfen des Seriendämpfers aus. Die mitgelieferte Scheibe wird zwischen Stützlager und Mutter montiert. Das **Anzugsmoment** der oberen Befestigung beträgt **45 Nm**.

Untere Dämpferbefestigung erst endgültig festziehen, wenn das Fahrzeug auf dem Boden steht.

Achtung: Für eine ordnungsgemäße Funktion sind die Bereiche der Höheneinstellung gemäß Tabelle einzuhalten.

Tabelle Einstellmaße / table adjustment dimensions

Fahrwerk / suspension	Maß VA /dimension front axle	Maß HA / dimension rear axle
29328-1, 29328-2	205-225 mm	260-290 mm
29328-3, 29328-4 HA Stahlfederung / rear coil springs	205-225 mm	30-60 mm
29328-5, 29328-6 HA Luftfederung / rear air springs	205-225 mm	ca. 65 mm / ca. 330 mm

VA: Abstandsmaß zwischen Mitte Federbeinklemmschraube und verstellbarer Federtelleroberkante.

HA:

Limousine: Abstandsmaß zwischen Mitte Dämpferbefestigungsschraube und verstellbarer Federtelleroberkante

Touring mit HA Stahlfederung: Abstandsmaß zwischen Auflage der Höhenverstellung auf der Achse und Federsitz, Bild 2



Einbauanweisung /Installation Instructions

BMW 5 er / 5 series (E39) - HR01-X116A01

Touring mit HA Luftfederung: Einstellmaß Regelstange, Bild 3 (rechts) /senkrechtes Maß Radmitte - Karosserieausschnitt

Achtung: Nach dem Umbau sind Spur, Sturz, Bremskraftregelung (last-abhängig) und Scheinwerfer-einstellung gemäß Werkstattangaben zu kontrollieren bzw. einzustellen.

Monotube coil overs 29328-x

Warning: Any non-observance of these installation instructions might lead to damage of the car and injury of persons. In this case H&R rejects any responsibility.

Note: Fitment requires technical knowledge, skills and special tools, therefore it should be done by a suspension specialist. For fitment of the shock absorbers into the car refer to the vehicle manufacturer's handbook and use the stipulated tightening torques unless other stated in these instruction. Please keep these installation instructions with your vehicle documents and forward them when selling your car/suspension.

Warning: To ensure that no damage is done to the shock absorber, **do not** clamp or hold it in a vice. For safety reasons, the spring should only be compressed with proper spring compressing equipment.

Note: Front shock absorber has an internal bump stop, pic.1.

Rear, Sedan: Re-use OE bump stop and dust cover. Replace these parts if not in a like-new condition. Final torque of the lower shock bracket should be done with the car on the ground.

Rear, touring (station wagon): Re-use OE bump stop and dust cover. Replace these parts if not in a like-new condition.

The co-packed sleeve compensates the diameter difference between H&R and OE shock absorber top pin. Fit the co-packed washer between support bearing and top nut. Torque the top fixation with **45 Nm / 34 ftlb.**

Final torque of the lower shock bracket should be done with the car on the ground.

Attention: For proper function stay within the adjustment range given in the table adjustment dimension, above.

Front axle: The measurement is to be taken between the centre of the strut clamp bolt and top of spring plate.

Rear axle:

Sedan: The measurement is to be taken between the centre of the lower shock absorber fixation and the adjustable spring seat.

touring/station wagon with rear coil springs: dimension from the seat of the height adjuster in the axle to the spring seat, pic. 2

touring/station wagon with rear air springs: adjustment dimension control rod, pic. 3 (right) / vertical dimension from centre of wheel to wheel arch



Einbauanweisung / Installation Instructions BMW 5 er / 5 series (E39) - HR01-X116A01

Attention: After fitment wheel alignment, brake-power regulator and headlights have to be checked and adjusted to the factory specifications if necessary.

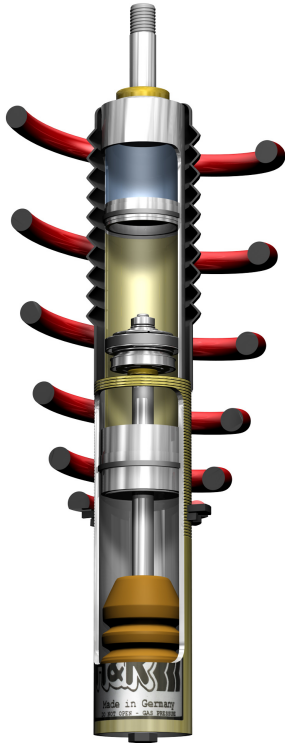


Bild / pic. 1



Bild /pic. 2

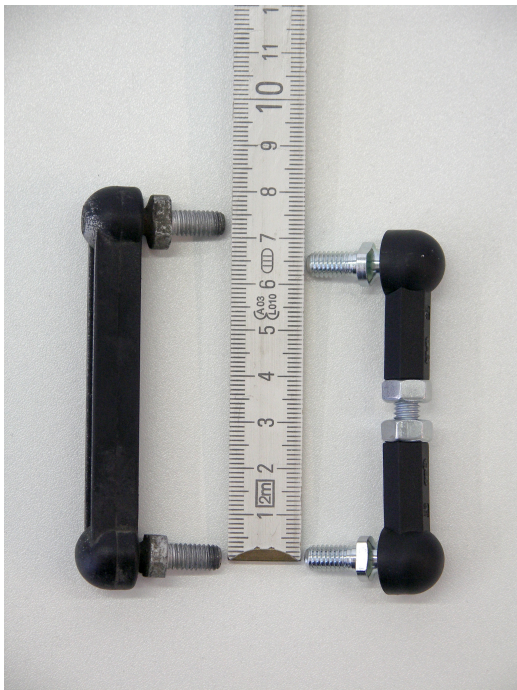


Bild / pic. 3