



SI 2136

Nur für Fachpersonal!

1/1

SERVICE INFORMATION

NEUES AGR-VENTIL 7.04999.34.0 PFEIFT – GRUND: DEFEKTER AGR-KÜHLER

MÖGLICHE BEANSTANDUNG

In der Werkstatt wurde ein neues AGR-Ventil mit dem alten AGR-Kühler eingebaut. Direkt nach dem Start des Motors pfeift das AGR-Modul.

MÖGLICHE URSACHE

Der alte AGR-Kühler ist durch Verrußung und andere Ablagerungen überhitzt und hat sich thermisch verformt. Durch einen Spalt in der Dichtfläche entweichen Abgase zwischen AGR-Ventil und AGR-Kühler und verursachen das Pfeifen. Die Ursache für das Pfeifen liegt nicht im neu eingebauten AGR-Ventil.

ABHILFE

- Vor dem Einbau eines neuen AGR-Ventils die Verrußung des alten AGR-Kühlers und der Dichtfläche prüfen.
- Wenn der AGR-Kühler stark verrußt ist, die Ebenheit der Dichtfläche des AGR-Kühlers mit einem Haarlineal an einer ebenen Stelle prüfen.
- Wenn eine Verformung vorliegt, muss auch der AGR-Kühler ersetzt werden.

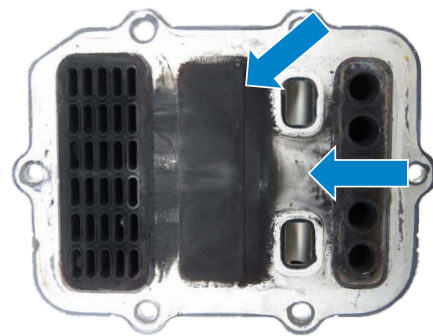


HINWEIS

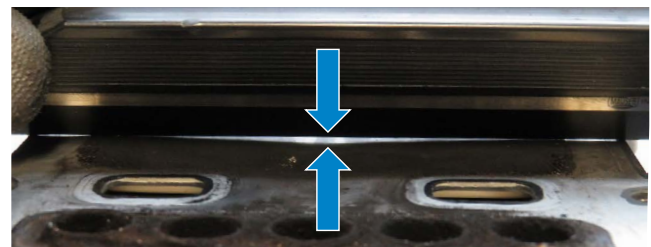
Mögliche Ursachen für die Verrußungen finden Sie in unserer Service Information SI 0100.



AGR-Ventil mit Dichtung (Art.-Nr. 7.04999.34.0)



Deutliche Rußspuren auf der Dichtfläche



Verformte Dichtfläche des alten AGR-Kühlers