



VKPC 81625/81635

Műszaki adatlap – Február 2011

VKPC 81625
VKPC 81635



Audi A4, A6, A8, Allroad / Skoda Superb / VW Passat



A 2.5 Tdi motorokhoz kétfajta, egymástól eltérő, bár nagyon hasonló kialakítású vízszivattyú létezik: VKPC 81625 és VKPC 81635, lásd alább a részletes alkalmazást.

VKPC 81625 alkalmazásai

JÁRMŰGYÁRTÓ	MODELL	MOTOR	MOTORKÓDOK
AUDI	A4 (8D2, 8D5)	2.5 TDI 150 HP	AFB
AUDI	A6 (4B, C5)	2.5 TDI 150 HP	AFB
AUDI	A6 (4B, C5)	2.5 TDI 150 HP	AKN (Up to Ch. 4B-X-037 000)
AUDI	A8 (4D2, 4D8)	2.5 TDI 150 HP	AFB
AUDI	A8 (4D2, 4D8)	2.5 TDI 150 HP	AKN (Up to Ch. 4D-X-005 000)
VW	Passat (3B2, 3B5)	2.5 TDI 150 HP	AFB

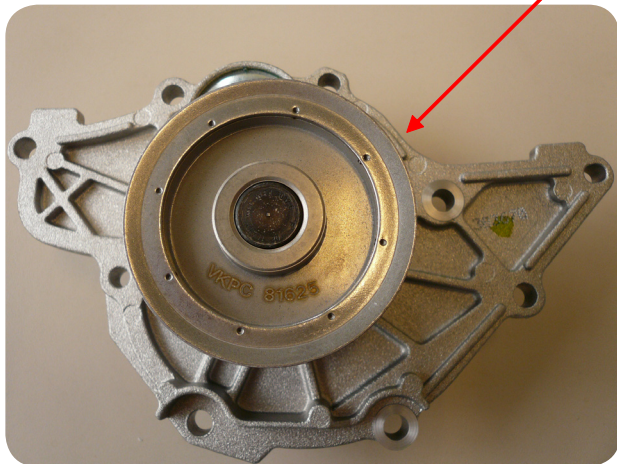
VKPC 81635 alkalmazásai

JÁRMŰGYÁRTÓ	MODELL	MOTOR	MOTORKÓDOK
AUDI	A4 (8D2, 8D5)	2.5 TDI 150 HP	AKN
AUDI	A4 (8E2, 8E5)	2.5 TDI 163 HP	BCZ, BDG, BFC
AUDI	A4 (8E2, 8E5)	2.5 TDI 155 HP	AYM
AUDI	A6 (4B, C5)	2.5 TDI 150 HP	AKN (From Ch. 4B-X-037 001)
AUDI	A6 (4B, C5)	2.5 TDI 155 HP	AYM
AUDI	A6 (4B, C5)	2.5 TDI 163 HP	BCZ, BDG, BFC
AUDI	A6 (4B, C5)	2.5 TDI 180 HP	AKE, BAU, BDH, BND
AUDI	A8 (4D2, 4D8)	2.5 TDI 150 HP	AKN (From Ch. 4D-X-005 001)
AUDI	A8 (4D2, 4D8)	2.5 TDI 180 HP	AKE
AUDI	ALLROAD (4BH)	2.5 TDI 163 HP	BCZ
AUDI	ALLROAD (4BH)	2.5 TDI 180 HP	AKE, BAU
SKODA	SUPERB (3U4)	2.5 TDI 155 HP	AYM
SKODA	SUPERB (3U4)	2.5 TDI 180 HP	BDG
VW	Passat (3B)	2.5 TDI 150 HP	AKN
VW	Passat (3B)	2.5 TDI 163 HP	BDG
VW	Passat (3B)	2.5 TDI 180 HP	BAU, BDH





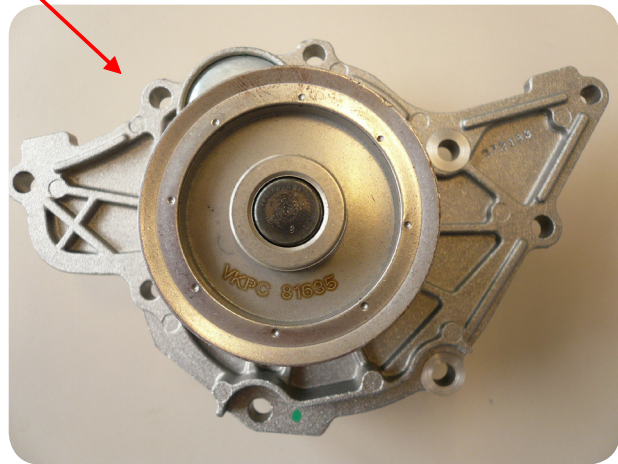
A két vízszivattyú külseje közel megegyezik, de a belső kialakításuk eltér. Az előző oldalon felsorolt alkalmazások között nem cserélhetőek fel.



VKPC 81625

OE # 059 121 004 C

- Csapágy átmérője: **30 mm**
- Vízszivattyú tengelyátmérője: **16 mm**



VKPC 81635

OE # 059 121 004 E

- Csapágy átmérője: **34 mm**
- Vízszivattyú tengelyátmérője: **12 mm**

Vonatkozó vezérműsij-készletek:

- VKMA 01151 / VKMA 01152 (Készletek hidraulikus csillapító nélkül)
- VKMA 01951 / VKMA 01952 (Készletek hidraulikus csillapítóval)
- VKMC 01951 (Készlet hidraulikus csillapítóval + vízszivattyú VKPC 81625)
- VKMC 01952 (Készlet hidraulikus csillapítóval + vízszivattyú VKPC 81635)





Mindig kövesse a VKMA vagy VKMC készletekben lévő SKF beszerelési útmutatókat. Az automata szíjfesztítő és a hidraulikus henger pontos beállítást igényel.

Műszaki irányelvek:

- Ellenőrizze, hogy a csap karja a görgő mögött kapcsolatban legyen a tengelyvéggel.

Helyes

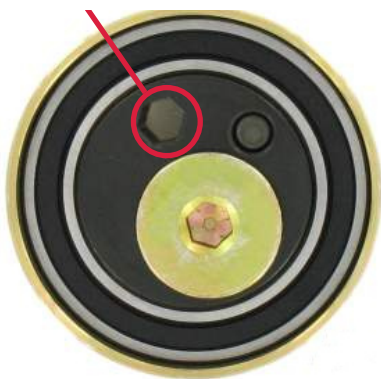


Helytelen



- Imbuszkulccsal forgassa a feszítőt az óramutató járásával megegyezően és enyhén nyomja össze a hengert, majd távolítsa el a hengert rögzítő csapot, és hagyja a hengert teljesen kirugózni. Nyomatékkulccsal állítsa be a szíjfesztítőt.

15 Nm-vel forgassa el az **óra-mutató járásával ellentétesen**.



42 Nm-vel húzza meg a **szíjfesztítő rögzítőcsavarját**.

