



SERVICE INFO – INA 0127

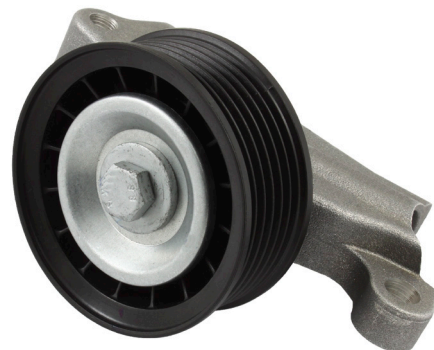


Vezetőgörgő 532 0649 10

Gyártók:	Ford, Volvo
Modellek:	
Ford:	B-Max, C-Max, Fiesta, Focus, Focus Cabrio, Transit Connect
Volvo:	C30, S40, V50
Motorok:	1.0, 1.25, 1.4, 1.6, 1.8, 2.0
Cikksz.:	532 0649 10
OE sz.:	
Ford:	1555720 (5M5Q6C344AA) 1465253 (5M5Q19A216DC)
Volvo:	31272239



1. ábra: Vezetőgörgő tartó nélkül



2. ábra: Vezetőgörgő tartóval

A fent említett modellek járműgyártói a segédberendezések meghajtása vezetőgörgőit mindkét ábrázolt kivitelben értékesítik (1. és 2. ábra).

Mivel a tartó nincs semmilyen kopásnak kitéve, ezért a Schaeffler Automotive Aftermarket az érintett modellekhez kizárólag az 532 0649 10 cikkszámú vezetőgörgőt kínálja tartó nélkül (1. ábra). Ez teljes terjedelemben teljesíti az összes műszaki követelményt és minden további nélkül fel lehet használni.

A vezetőgörgőt korlátozás nélkül meg lehet húzni 25 Nm nyomatékkal a járműben lévő tartón.

Ügyeljenek a jármű gyártójának előírásaira!

Többet szeretne? Tudunk segíteni!

www.repxpert.com

Szerviz Központ: 00800 1 753-3333*

* díjmentes telefonszám, H-P: 8.00–17.00 óra között

aftermarket.hu@schaeffler.com

<https://aftermarket.schaeffler.hu>