

STABILUS POWERISE®

Installation Instructions



Part Number: 835126

Peugeot 5008

Generation: 2017

LH, -> 10/18

Paired with: 515101

Note:

Only to be replaced in pairs!

OE Numbers:

9809682480

Stabilus GmbH

Wallersheimer Weg 100

56070 Koblenz

Germany

T +49 261 - 8900-0

info@stabilus.com

www.stabilus.com

This document contains installation information for Stabilus part number 835126.

All rights are reserved by Stabilus GmbH.

Please scan QR code for further Stabilus installation instructions.

Content

• English	Page 2-4
• Deutsch	Page 5-7
• Français	Page 8-10
• Italiano	Page 11-13
• Español (España)	Page 14-16
• Español (México)	Page 17-19
• Português	Page 20-22
• Polski	Page 23-25
• Čeština	Page 26-28
• 中文	Page 29-31
• แบบไทย	Page 32-34
• 日本語	Page 35-37
• 한국어	Page 38-40

English



Part Number: 835126

Peugeot 5008

Generation: 2017

LH, -> 10/18

Paired with: 515101

Note:

Only to be replaced in pairs!

OE Numbers:

9809682480

Stabilus GmbH

Wallersheimer Weg 100

56070 Koblenz

Germany

T +49 261 - 8900-0

info@stabilus.com

www.stabilus.com

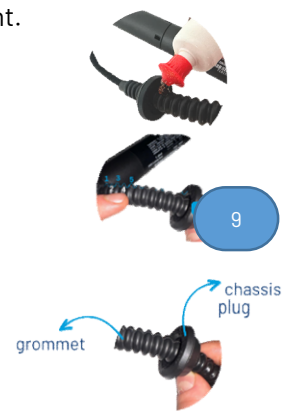
STABILUS POWERISE®

Installation Instructions

Only authorized personnel should perform the installation. Drives must be replaced in pairs. The appearance of the Stabilus drive may differ from the original part, but this does not affect functionality. Always refer to the manufacturer's guidelines for specific instructions and safety precautions.

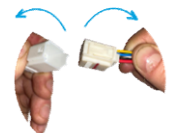
Step 1: Prepare the grommet

- Apply a drop of dish soap to facilitate plug movement.
- Slide the chassis plug onto the 9th rib. Note: Do not count the first two ribs next to the drive.
- Adjust the grommet's length by holding the grommet, not the drive.



Step 2: Remove the panel from the car

- Remove the panel to access the connector.
- Disconnect the connector from the vehicle. Please note that the appearance of the connectors may differ.



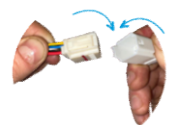
Step 3: Remove the drives

- Support the tailgate/trunk lid while removing the drives one at a time.
- Release the clip at the end fittings.



Step 4: Install the Stabilus replacement drives

- Install the Stabilus replacement drives.
- Link the cables from the Stabilus drive to the counterpart connector.
- Make sure you put the left hand drive on the left side and the right hand one on the right side.



English



Part Number: 835126

Peugeot 5008

Generation: 2017

LH, -> 10/18

Paired with: 515101

Note:

Only to be replaced in pairs!

OE Numbers:

9809682480

Stabilus GmbH

Wallerseimer Weg 100

56070 Koblenz

Germany

T +49 261 - 8900-0

info@stabilus.com

www.stabilus.com

STABILUS POWERISE®

Installation Instructions

Only authorized personnel should perform the installation. Drives must be replaced in pairs. The appearance of the Stabilus drive may differ from the original part, but this does not affect functionality. Always refer to the manufacturer's guidelines for specific instructions and safety precautions.

Step 5: Insert the grommet

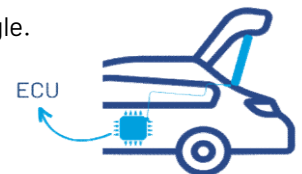
- Ensure proper insertion of the grommet into the vehicle.
- Use a drop of dish soap to ease installation.
- Confirm that the grommet length is correct.
- Prevent the grommet from coming into contact with the bodywork (except for cable routing), and avoid placing the grommet under tension during this process.
- If necessary, readjust.



Step 6: Set up the control unit

Before reassembling the panel:

- Plug in the Stabilus drives.
- Close the tailgate to approx. 1/3 of the opening angle.
- Unplug the Stabilus drives.
- Open the tailgate to its full angle.
- Plug in the Stabilus drives again. Close the tailgate manually.



Caution: Be mindful of the Push-To-Run function in some electric tailgate systems; moving the tailgate too quickly during setup can cause complications.

Step 7: Set the desired hatch position

- Manually open the hatch to the desired position.
- Program the drive accordingly by pressing and holding the closing button on the hatch until a signal is received.
- Make sure that the tailgate only opens to the programmed position now by closing and opening the tailgate automatically again.



English



Part Number: 835126

Peugeot 5008

Generation: 2017
LH, -> 10/18

Paired with: 515101

Note:
Only to be replaced in pairs!

OE Numbers:

9809682480

Stabilus GmbH

Wallersheimer Weg 100
56070 Koblenz
Germany
T +49 261 - 8900-0
info@stabilus.com
www.stabilus.com

STABILUS POWERISE®

Installation Instructions

Only authorized personnel should perform the installation. Drives must be replaced in pairs. The appearance of the Stabilus drive may differ from the original part, but this does not affect functionality. Always refer to the manufacturer's guidelines for specific instructions and safety precautions.

Step 8: Remove the special ball socket

This step only needs to be performed when the drive needs to be removed again.

- Use needle-nosed pliers and apply them to the edge of the movable part of the backside of the ball socket.
- Squeeze the movable part with the pliers and press forward. At the same time, pull the drive away from the ball stud.



Deutsch



Teilenummer: 835126

Peugeot 5008

Generation: 2017

LH, -> 10/18

Paarig mit: 515101

Achtung:

Nur paarweise tauschen!

OE-Nummern:

9809682480

Stabilus GmbH

Wallerheimer Weg 100

56070 Koblenz

Germany

T +49 261 - 8900-0

info@stabilus.com

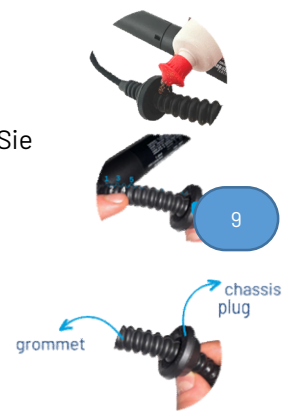
www.stabilus.com

STABILUS POWERISE® Einbauanleitung

Austausch nur durch geschultes Personal durchführen lassen. Antriebe müssen paarweise getauscht werden. Erscheinungsbild der Antriebe kann vom Original abweichen, was aber keine Auswirkung auf die Funktion hat. Halten Sie sich immer an die Hinweise und Sicherheitsvorgaben des Herstellers.

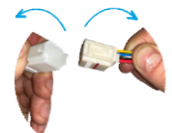
Schritt 1: Vorbereitung des Grommets

- Bringen Sie einen Tropfen Spülmittel auf, um das Verschieben des Stopfens zu erleichtern.
- Schieben Sie den Stopfen auf die 9te Rippe. Zählen Sie dabei nicht die ersten beiden Rippen am Antrieb.
- Justieren Sie die Länge des Grommets indem Sie das Grommet festhalten, nicht den Antrieb.



Schritt 2: Demontage der Verkleidung

- Demontieren Sie die Verkleidung, um den Stecker frei zu legen.
- Trennen Sie die Steckerverbindung vom Fahrzeug.



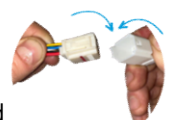
Schritt 3: Demontieren der Antriebe

- Stützen Sie die Heckklappe ab, während Sie die Antriebe demontieren.
- Öffnen Sie den Clip am Ende der Antriebe.



Schritt 4: Montieren Sie die Stabilus Ersatzantriebe

- Montieren Sie die Stabilus Ersatzantriebe.
- Stellen Sie die Verbindung zwischen Stabilus Antrieb und Gegenstecker im Fahrzeug her.
- Stellen Sie sicher, dass Sie den linken Antrieb auf der linken und den rechten Antrieb auf der rechten Seite montieren.



Deutsch



Teilenummer: 835126

Peugeot 5008

Generation: 2017

LH, -> 10/18

Paarig mit: 515101

Achtung:

Nur paarweise tauschen!

OE-Nummern:

9809682480

Stabilus GmbH

Wallerheimer Weg 100

56070 Koblenz

Germany

T +49 261 - 8900-0

info@stabilus.com

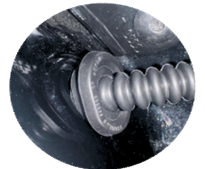
www.stabilus.com

STABILUS POWERISE® Einbauanleitung

Austausch nur durch geschultes Personal durchführen lassen. Antriebe müssen paarweise getauscht werden. Erscheinungsbild der Antriebe kann vom Original abweichen, was aber keine Auswirkung auf die Funktion hat. Halten Sie sich immer an die Hinweise und Sicherheitsvorgaben des Herstellers.

Schritt 5: Montage des Grommets

- Stellen Sie sicher, dass das Grommet sauber abdichtet.
- Nutzen Sie einen Tropfen Spülmittel, um die Montage zu erleichtern.
- Prüfen Sie, dass die Grommetlänge korrekt ist.
- Vermeiden Sie Kontakt zwischen Grommet und Karosserie, sowie das Grommet unter Spannung zu montieren.
- Wenn notwendig, justieren Sie nach.



Schritt 6: Steuergerät initialisieren

Bevor Sie die Verkleidung wieder anbringen:

- Stecken Sie die Stabilus Antriebe ein.
- Schließen Sie die Heckklappe um etwa 1/3 des Öffnungswinkels.
- Stecken Sie die Stabilus Antriebe aus.
- Öffnen Sie die Heckklappe bis zum vollen Öffnungswinkel.
- Stecken Sie die Stabilus Antriebe wieder ein. Schließen Sie die Heckklappe manuell.



Achtung: Achten Sie auf die Push-To-Run Funktion; die Heckklappe zu schnell zu bewegen kann zu Komplikationen führen.

Schritt 7: Einstellen des Öffnungswinkels

- Öffnen Sie die Klappe manuell bis zur gewünschten Position.
- Speichern Sie diese Position indem Sie den Knopf zum Schließen so lange drücken bis ein Signal ertönt.
- Stellen Sie sicher, dass die Heckklappe nur bis zu der gewünschten Position verfährt, indem Sie die Klappe automatisch schließen und wieder öffnen.



Deutsch



Teilenummer: 835126

Peugeot 5008

Generation: 2017
LH, -> 10/18

Paarig mit: 515101

Achtung:
Nur paarweise tauschen!

OE-Nummern:

9809682480

Stabilus GmbH

Wallersheimer Weg 100
56070 Koblenz
Germany
T +49 261 - 8900-0
info@stabilus.com
www.stabilus.com

STABILUS POWERISE® Einbauanleitung

Austausch nur durch geschultes Personal durchführen lassen. Antriebe müssen paarweise getauscht werden. Erscheinungsbild der Antriebe kann vom Original abweichen, was aber keine Auswirkung auf die Funktion hat. Halten Sie sich immer an die Hinweise und Sicherheitsvorgaben des Herstellers.

Schritt 8: Demontage der Spezialkugelpfanne

Diesen Schritt müssen Sie nur ausführen, wenn Sie die Antriebe noch einmal demontieren müssen.

- Nutzen Sie eine Spitzzange und setzen Sie diese an dem beweglichen Teil der Kugelpfanne auf der Rückseite an.
- Drücken Sie die Zange zusammen und nach vorne, während Sie den Antrieb vom Kugelzapfen ziehen.



Français



Référence article :
835126

Peugeot 5008

Génération : 2017
LH, -> 10/18

Apparié à : 515101

Remarque: à remplacer par paire
uniquement !

Numéro d'équipement d'origine :

9809682480

Stabilus GmbH

Wallerheimer Weg 100
56070 Koblenz
Germany
T +49 261 - 8900-0
info@stabilus.com
www.stabilus.com

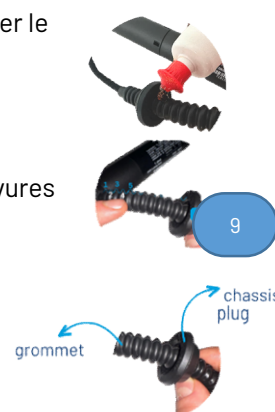
STABILUS POWERISE®

Instructions de montage

Seul un personnel autorisé doit effectuer l'installation. Les entraînements doivent être remplacés par paire. L'aspect de l'entraînement Stabilus peut varier par rapport à la pièce originale, mais cela n'affecte pas son fonctionnement. Consultez toujours le guide du fabricant pour des instructions spécifiques et les consignes de sécurité.

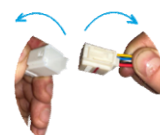
Étape 1: Préparation du passe-fil

- Appliquez une goutte de liquide vaisselle pour faciliter le mouvement du bouchon.
- Enfoncez le bouchon du châssis dans la Nervure 9.
Remarque : ne comptez pas les deux premières nervures à côté de l'entraînement.
- Ajustez la longueur du passe-fil en tenant le passe-fil, et non l'entraînement.



Étape 2: Dépose de l'habillage de la voiture

- Déposez l'habillage pour accéder au connecteur.
- Débranchez le connecteur du véhicule. Notez que l'apparence des connecteurs peut varier.



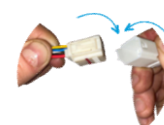
Étape 3: Déposez les entraînements

- Soutenez le hayon pendant que vous déposez les entraînements un par un.
- Débloquez le clip des fixations.



Étape 4: Montez les entraînements de rechange Stabilus

- Montez les entraînements de rechange Stabilus.
- Raccordez les câbles de l'entraînement Stabilus au connecteur correspondant.
- Assurez-vous d'installer l'entraînement de gauche sur le côté gauche et celui de droite sur le côté droit.



Français



Référence article :
835126

Peugeot 5008

Génération : 2017
LH, -> 10/18

Apparié à : 515101

Remarque: à remplacer par paire
uniquement !

Numéro d'équipement
d'origine :

9809682480

Stabilus GmbH

Wallerheimer Weg 100
56070 Koblenz
Germany
T +49 261 - 8900-0
info@stabilus.com
www.stabilus.com

STABILUS POWERISE®

Instructions de montage

Seul un personnel autorisé doit effectuer l'installation. Les entraînements doivent être remplacés par paire. L'aspect de l'entraînement Stabilus peut varier par rapport à la pièce originale, mais cela n'affecte pas son fonctionnement. Consultez toujours le guide du fabricant pour des instructions spécifiques et les consignes de sécurité.

Étape 5: Insertion du passe-fil

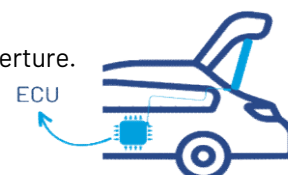
- Assurez-vous d'insérer correctement le passe-fil dans le véhicule.
- Utilisez une goutte de liquide vaisselle pour faciliter l'installation.
- Vérifiez que le passe-fil est à la bonne longueur.
- Évitez que le passe-fil entre en contact avec la carrosserie (sauf pour la pose du câble) et qu'il soit mis sous tension pendant l'opération.
- Réajustez si nécessaire.



Étape 6: Initialisez l'unité de commande

Avant de remonter l'habillage :

- Branchez les entraînements Stabilus.
- Refermez le hayon à 1/3 environ de son angle d'ouverture.
- Débranchez les entraînements Stabilus.
- Ouvrez entièrement le hayon.
- Rebranchez les entraînements Stabilus. Fermez le hayon à la main.



Attention : certains systèmes de hayon électriques sont équipés d'une fonction Push-To-Run ; un mouvement trop rapide du hayon peut entraîner des dysfonctionnements.

Étape 7: Réglage de la position souhaitée pour le hayon

- Ouvrez le hayon à la main à la position souhaitée.
- Programmez l'entraînement en fonction de cette position en appuyant sur le bouton de fermeture du hayon et en le maintenant enfoncé jusqu'à réception d'un signal.
- Assurez-vous que le hayon ne s'ouvre que jusqu'à la position programmée en déclenchant à nouveau l'ouverture et la fermeture automatiques du hayon.



Français



STABILUS POWERISE®

Instructions de montage

Référence article :
835126

Peugeot 5008

Génération : 2017
LH, -> 10/18

Apparié à : 515101

Remarque: à remplacer par paire
uniquement !

Numéro d'équipement
d'origine :

9809682480

Seul un personnel autorisé doit effectuer l'installation. Les entraînements doivent être remplacés par paire. L'aspect de l'entraînement Stabilus peut varier par rapport à la pièce originale, mais cela n'affecte pas son fonctionnement. Consultez toujours le guide du fabricant pour des instructions spécifiques et les consignes de sécurité.

Étape 8: Dépose du coussinet sphérique spécial

Vous ne devez réaliser cette étape que si l'entraînement doit à nouveau être démonté.

- Placez une pince demi-ronde sur le bord de la pièce mobile, au dos du coussinet sphérique.
- Pressez la pièce mobile avec la pince et poussez-la vers l'avant. Tirez en même temps l'entraînement hors du pivot à rotule.



Stabilus GmbH

Wallersheimer Weg 100

56070 Koblenz

Germany

T +49 261 - 8900-0

info@stabilus.com

www.stabilus.com

Italiano



Codice: 835126

Peugeot 5008

Generazione: 2017

LH, -> 10/18

Da abbinare a: 515101

Nota:

Da sostituire solo in coppia!

Codici OE:

9809682480

Stabilus GmbH

Wallersheimer Weg 100

56070 Koblenz

Germany

T +49 261 - 8900-0

info@stabilus.com

www.stabilus.com

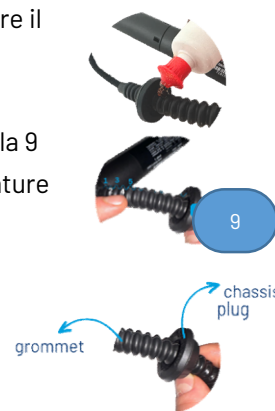
STABILUS POWERISE®

Istruzioni

L'installazione deve essere eseguita solo da personale autorizzato. Gli azionamenti vanno sostituiti in coppia. L'azionamento Stabilus potrebbe avere un aspetto diverso da quello del componente originale, ma ciò non influisce sulla funzionalità. Per le istruzioni specifiche e le misure di sicurezza, consultare sempre le linee guida del produttore.

Fase 1: Preparare il gommino di tenuta

- Applicare una goccia di sapone per piatti per facilitare il movimento della spina.
- Far scorrere la spina da inserire nella carrozzeria sulla 9 nervatura. Nota: non considerare le prime due nervature poste accanto all'azionamento.
- Regolare la lunghezza del gommino di tenuta afferrando il gommino, non l'azionamento.



Fase 2: Rimuovere il pannello dall'auto

- Rimuovere il pannello per accedere al connettore.
- Staccare il connettore dal veicolo. Tenere presente che i connettori potrebbero presentare un aspetto diverso.



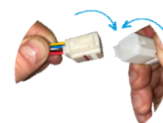
Fase 3: Rimuovere gli azionamenti

- Nel rimuovere uno alla volta gli azionamenti, sostenere il portellone posteriore / il cofano del bagagliaio.
- Rilasciare la clip sui fissaggi.



Fase 4: Montare gli azionamenti sostitutivi Stabilus

- Montare gli azionamenti sostitutivi Stabilus.
- Collegare i cavi dell'azionamento Stabilus al corrispondente connettore.
- Assicurarsi di collocare a sinistra l'azionamento di sinistra e a destra l'azionamento di destra.



Italiano



Codice: 835126

Peugeot 5008

Generazione: 2017
LH, -> 10/18

Da abbinare a: 515101

Nota:

Da sostituire solo in coppia!

Codici OE:

9809682480

Stabilus GmbH

Wallerheimer Weg 100
56070 Koblenz
Germany
T +49 261 - 8900-0
info@stabilus.com
www.stabilus.com

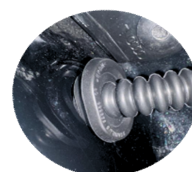
STABILUS POWERISE®

Istruzioni

L'installazione deve essere eseguita solo da personale autorizzato. Gli azionamenti vanno sostituiti in coppia. L'azionamento Stabilus potrebbe avere un aspetto diverso da quello del componente originale, ma ciò non influisce sulla funzionalità. Per le istruzioni specifiche e le misure di sicurezza, consultare sempre le linee guida del produttore.

Fase 5: Inserire il gommino di tenuta

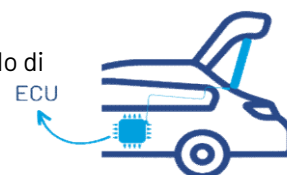
- Assicurarsi che il gommino di tenuta si inserisca correttamente nel veicolo.
- Per facilitare l'inserimento, applicare una goccia di sapone per piatti.
- Verificare che la lunghezza del gommino di tenuta sia corretta.
- Evitare che il gommino di tenuta venga a contatto con la carrozzeria (fa eccezione la spina che deve entrare nella carrozzeria) e, durante l'inserimento, evitare di mettere in tensione il gommino.
- Se necessario, effettuare i dovuti aggiustamenti.



Fase 6: Impostare l'unità di controllo

Prima di rimontare il pannello:

- Inserire gli azionamenti Stabilus.
- Chiudere il portellone posteriore a ca. 1/3 dell'angolo di apertura.
- Scollegare gli azionamenti Stabilus.
- Portare il portellone posteriore al suo angolo di apertura massimo.
- Collegare nuovamente gli azionamenti Stabilus. Chiudere il portellone posteriore manualmente.



Attenzione: prestare attenzione alla funzione Push-To-Run di alcuni portelloni posteriori elettrici; un movimento troppo repentino del portellone posteriore durante la regolazione può causare complicazioni.

Fase 7: Impostare la posizione desiderata per il portellone

- Aprire manualmente il portellone fino alla posizione desiderata.
- Per programmare l'azionamento, premere e tenere premuto il pulsante di chiusura sul portellone fino alla ricezione di un segnale.
- Per assicurarsi che il portellone posteriore si apra solo fino alla posizione programmata, farlo chiudere e riaprire in modalità automatica.



Italiano



Codice: 835126

Peugeot 5008

Generazione: 2017
LH, -> 10/18

Da abbinare a: 515101

Nota:

Da sostituire solo in coppia!

Codici OE:

9809682480

Stabilus GmbH

Wallerheimer Weg 100

56070 Koblenz

Germany

T +49 261 - 8900-0

info@stabilus.com

www.stabilus.com

STABILUS POWERISE®

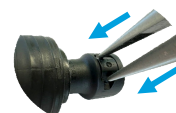
Istruzioni

L'installazione deve essere eseguita solo da personale autorizzato. Gli azionamenti vanno sostituiti in coppia. L'azionamento Stabilus potrebbe avere un aspetto diverso da quello del componente originale, ma ciò non influisce sulla funzionalità. Per le istruzioni specifiche e le misure di sicurezza, consultare sempre le linee guida del produttore.

Fase 8: Rimuovere l'attacco a sfera speciale

Effettuare questa operazione solo se si deve rimuovere nuovamente l'azionamento.

- Applicare una pinza a becchi lunghi sul bordo della parte mobile sul lato posteriore dell'attacco a sfera.



- Stringere la parte mobile con le pinze e premere in avanti. Contemporaneamente, allontanare l'azionamento dal perno sferico.



Español (España)



Número de pieza: 835126

Peugeot 5008

Generación: 2017
LH, -> 10/18

Emparejado con: 515101

Atención: ¡Reemplazar solamente en parejas!

Números OE:

9809682480

Stabilus GmbH

Wallerheimer Weg 100
56070 Koblenz
Germany
T +49 261 - 8900-0
info@stabilus.com
www.stabilus.com

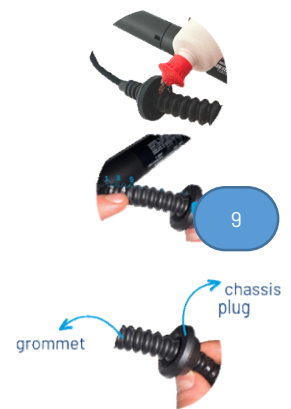
STABILUS POWERISE®

Instrucciones de montaje

Únicamente el personal autorizado debe realizar la instalación. Los accionamientos deben reemplazarse por parejas. El aspecto del accionamiento Stabilus puede diferir de la pieza original, pero esto no afecta a la funcionalidad. Consulte siempre las indicaciones del fabricante para obtener instrucciones específicas y precauciones de seguridad.

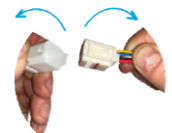
Paso 1: Prepare la arandela

- Aplique una gota de detergente para facilitar el movimiento del tapón.
- Deslice el tapón a la varilla número 9. No cuente las primeras dos varillas en el accionamiento.
- Ajuste la longitud de la arandela sujetando la arandela y no el accionamiento.



Paso 2: Desmonte el revestimiento del coche

- Desmonte el revestimiento para acceder al conector.
- Desconecte el conector del vehículo. Tenga en cuenta que el aspecto de los conectores puede diferir.



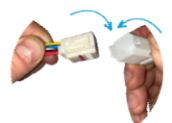
Paso 3: Desmonte los accionamientos

- Soporte el portón trasero/la tapa del maletero mientras se desmontan los accionamientos.
- Abra el clip en los terminales de conexión.



Paso 4: Instale los accionamientos de repuesto Stabilus

- Instale los accionamientos de repuesto Stabilus.
- Enlace los cables desde el accionamiento Stabilus al conector correspondiente.
- Asegúrese de montar el accionamiento izquierdo en el lado izquierdo y el accionamiento derecho en el lado derecho.



Español (España)



**Número de
pieza: 835126**

Peugeot 5008

Generación: 2017
LH, -> 10/18

Emparejado con: 515101

Atención: ¡Reemplazar
solamente en parejas!

Números OE:

9809682480

Stabilus GmbH

Wallerheimer Weg 100
56070 Koblenz
Germany
T +49 261 - 8900-0
info@stabilus.com
www.stabilus.com

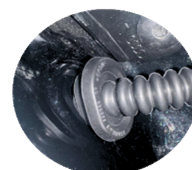
STABILUS POWERISE®

Instrucciones de montaje

Únicamente el personal autorizado debe realizar la instalación. Los accionamientos deben reemplazarse por parejas. El aspecto del accionamiento Stabilus puede diferir de la pieza original, pero esto no afecta a la funcionalidad. Consulte siempre las indicaciones del fabricante para obtener instrucciones específicas y precauciones de seguridad.

Paso 5: Inserte la arandela

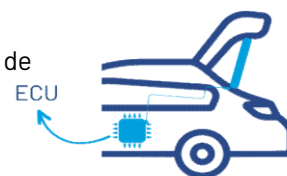
- Asegúrese de que la arandela se haya insertado correctamente en el vehículo.
- Utilice una gota de detergente para facilitar la instalación.
- Confirme que la longitud de la arandela sea correcta.
- Evite que la arandela entre en contacto con la carrocería (excepto el tendido de cables) y evite colocar la arandela bajo tensión durante este proceso.
- Si es necesario, reajústela.



Paso 6: Configure la unidad de control

Antes de reinstalar el revestimiento:

- Inserte los accionamientos Stabilus.
- Cierre el portón trasero hasta aprox. 1/3 del ángulo de apertura.
- Desconecte los accionamientos Stabilus.
- Abra completamente el portón trasero hasta el tope angular.
- Vuelva a insertar los accionamientos Stabilus. Cierre el portón trasero manualmente.



Atención: Considere la función Push-To-Run en algunos sistemas eléctricos de portones traseros; un movimiento demasiado rápido del portón trasero durante la configuración puede causar complicaciones.

Paso 7: Ajuste la posición deseada del portón

- Abra manualmente el portón hasta la posición deseada.
- Programe el accionamiento como corresponda manteniendo pulsado el botón para cerrar el portón hasta recibir una señal.
- Asegúrese de que el portón trasero solo se abra en la posición programada cerrándolo y abriéndolo de nuevo automáticamente.



Español (España)



**Número de
pieza:835126**

Peugeot 5008

Generación: 2017
LH, -> 10/18

Emparejado con: 515101
Atención: ¡Reemplazar
solamente en parejas!

Números OE:

9809682480

Stabilus GmbH

Wallerheimer Weg 100
56070 Koblenz
Germany
T +49 261 - 8900-0
info@stabilus.com
www.stabilus.com

STABILUS POWERISE®

Instrucciones de montaje

Únicamente el personal autorizado debe realizar la instalación. Los accionamientos deben reemplazarse por parejas. El aspecto del accionamiento Stabilus puede diferir de la pieza original, pero esto no afecta a la funcionalidad. Consulte siempre las indicaciones del fabricante para obtener instrucciones específicas y precauciones de seguridad.

Paso 8:Desmonte la articulación esférica especial

Este paso solo debe realizarse si es necesario volver a desmontar el accionamiento.

- Utilice unos alicates de punta de aguja y aplíquelos al borde de la parte móvil de la parte trasera de la articulación esférica.
- Apriete la parte móvil con los alicates y presione hacia delante. Simultáneamente, separe el accionamiento del perno de bola.



Español (México)



Número de parte: 835126

Peugeot 5008

Generación: 2017
LH, -> 10/18

Emparejado con: 515101

¡Atención:
cambiarlo solo en pares!

Números OE:

9809682480

Stabilus GmbH

Wallersheimer Weg 100
56070 Koblenz
Germany
T +49 261 - 8900-0
info@stabilus.com
www.stabilus.com

STABILUS POWERISE®

Instrucciones de montaje

Solo personal autorizado debe realizar la instalación. Los accionamientos deben cambiarse en pares. El aspecto del accionamiento Stabilus puede ser distinto de la parte original, pero esto no afecta su funcionalidad. Siempre consulte las normativas del fabricante para obtener instrucciones específicas y precauciones de seguridad.

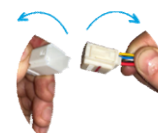
Paso 1: Prepare el ojal

- Coloque una gota de jabón para vajillas con el fin de facilitar el movimiento del tapón.
- Empuje el tapón del chasis a la costilla n.9. No cuente las primeras dos costillas al lado del accionamiento.
- Ajuste la longitud del tapón sosteniendo el ojal, no el accionamiento.



Paso 2: Retire el panel del coche

- Retire el panel para acceder al conector.
- Desconecte el conector del vehículo. Por favor, tenga en cuenta que el aspecto de los conectores puede ser diferente.



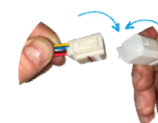
Paso 3: Desmonte los accionamientos

- Sostenga la puerta trasera/tapa de la cajuela mientras desmonta los accionamientos, uno a la vez.
- Abra el clip del extremo del accionamiento.



Paso 4: Monte los accionamientos de reemplazo de Stabilus

- Monte los accionamientos de reemplazo de Stabilus.
- Conecte los cables del accionamiento Stabilus a su contraparte del conector.
- Asegúrese de poner el accionamiento izquierdo del lado izquierdo, y el derecho del lado derecho.



Español (México)



Número de parte: 835126

Peugeot 5008

Generación: 2017
LH, -> 10/18

Emparejado con: 515101

¡Atención:
cambiarlo solo en pares!

Números OE:

9809682480

Stabilus GmbH

Wallerheimer Weg 100
56070 Koblenz
Germany
T +49 261 - 8900-0
info@stabilus.com
www.stabilus.com

STABILUS POWERISE®

Instrucciones de montaje

Solo personal autorizado debe realizar la instalación. Los accionamientos deben cambiarse en pares. El aspecto del accionamiento Stabilus puede ser distinto de la parte original, pero esto no afecta su funcionalidad. Siempre consulte las normativas del fabricante para obtener instrucciones específicas y precauciones de seguridad.

Paso 5: Inserte el ojal

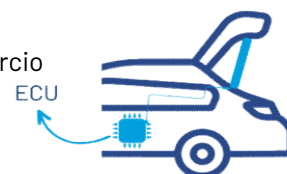
- Asegúrese de que el ojal se inserte adecuadamente en el vehículo.
- Utilice una gota de jabón para vajillas con el fin de facilitar la instalación.
- Revise que sea correcta la longitud del ojal.
- Evite que el ojal entre en contacto con la carrocería (excepto por la ruta de cableado), y evite poner en tensión el ojal durante este proceso.
- Reajuste si es necesario.



Paso 6: Configure la unidad de control

Antes de volver a montar el panel:

- Inserte los accionamientos Stabilus.
- Cierre la puerta trasera en aproximadamente un tercio del ángulo de apertura.
- Desconecte los accionamientos Stabilus.
- Abra la puerta trasera a todo su ángulo de apertura.
- Inserte de nuevo los accionamientos Stabilus. Cierre manualmente la puerta trasera.



Precaución: tenga en cuenta la función Push-To-Run en algunos sistemas de puerta trasera eléctrica; mover la puerta trasera demasiado rápido durante la configuración puede causar complicaciones.

Paso 7: Ajuste la posición deseada de la puerta trasera

- Abra la puerta manualmente a la posición deseada.
- Programe el accionamiento adecuadamente, presionando y manteniendo presionado el botón de cierre de la puerta hasta recibir una señal.
- Ahora, asegúrese de que la puerta trasera solo se abra a la posición programada cerrando y abriendo la puerta trasera automáticamente de nuevo.



Español (México)



Número de parte: 835126

Peugeot 5008

Generación: 2017
LH, -> 10/18

Emparejado con: 515101

¡Atención:
cambiarlo solo en pares!

Números OE:

9809682480

Stabilus GmbH

Wallersheimer Weg 100

56070 Koblenz

Germany

T +49 261 - 8900-0

info@stabilus.com

www.stabilus.com

STABILUS POWERISE®

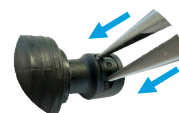
Instrucciones de montaje

Solo personal autorizado debe realizar la instalación. Los accionamientos deben cambiarse en pares. El aspecto del accionamiento Stabilus puede ser distinto de la parte original, pero esto no afecta su funcionalidad. Siempre consulte las normativas del fabricante para obtener instrucciones específicas y precauciones de seguridad.

Paso 8: Desmontaje de la rótula especial

Este paso solo es necesario realizarlo cuando el accionamiento tiene que ser desmontado de nuevo.

- Utilice unas pinzas puntiagudas y aplíquelas al borde de la parte móvil del lado posterior de la rótula.
- Agarre la parte móvil con las pinzas y presione hacia adelante. Al mismo tiempo, tire del accionamiento para sacarlo del pasador esférico.



Português



Número de peça:
835126

Peugeot 5008

Geração: 2017
LH, -> 10/18

Em par com: 515101

Atenção:
substituir sempre aos pares!

Números OE:

9809682480

Stabilus GmbH

Wallerheimer Weg 100
56070 Koblenz
Germany
T +49 261 - 8900-0
info@stabilus.com
www.stabilus.com

STABILUS POWERISE®

Manual de instalação

Mandar efetuar a substituição apenas por pessoal com a devida formação. Os acionamentos têm de ser substituídos aos pares. O aspeto dos cabos pode divergir do original, o que, no entanto, não tem qualquer influência na função. Respeite sempre as indicações e as especificações de segurança do fabricante.

Etapa 1: Preparação da manga

- Aplique uma gota de detergente da loiça para facilitar o manuseio do tampão.
- Empurre o tampão sobre a 9.ª nervura. Para tal, não considere as duas primeiras nervuras no acionamento.
- Ajuste o comprimento da manga, segurando a manga e não o acionamento.



Etapa 2: Desmontagem do revestimento

- Desmonte o revestimento, de forma a expor o conector.
- Desconecte a conexão de encaixe do veículo.



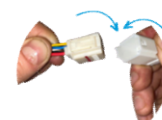
Etapa 3: Desmontagem dos acionamentos

- Apoie a tampa da bagageira durante a desmontagem dos acionamentos.
- Abra o clipe na extremidade dos acionamentos.



Etapa 4: Monte os acionamentos de substituição Stabilus

- Monte os acionamentos de substituição Stabilus.
- Estabeleça a ligação entre o acionamento Stabilus e o contra-conector no veículo.
- Certifique-se de que monta o acionamento esquerdo no lado esquerdo e o acionamento direito no lado direito.



Português



Número de peça:
835126

Peugeot 5008

Geração: 2017

LH, -> 10/18

Em par com: 515101

Atenção:
substituir sempre aos pares!

Números OE:

9809682480

Stabilus GmbH

Wallerheimer Weg 100

56070 Koblenz

Germany

T +49 261 - 8900-0

info@stabilus.com

www.stabilus.com

STABILUS POWERISE®

Manual de instalação

Mandar efetuar a substituição apenas por pessoal com a devida formação. Os acionamentos têm de ser substituídos aos pares. O aspeto dos cabos pode divergir do original, o que, no entanto, não tem qualquer influência na função. Respeite sempre as indicações e as especificações de segurança do fabricante.

Etapa 5: Montagem da manga

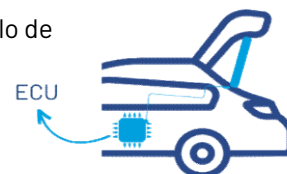
- Certifique-se de que a manga veda corretamente.
- Utilize uma gota de detergente da loiça para facilitar a montagem.
- Verifique se o comprimento da manga é o correto.
- Evite o contacto entre a manga e a carroçaria, bem como a montagem da manga sob tensão.
- Se necessário, efetue ajustes posteriormente.



Etapa 6: Inicializar o aparelho de comando

Antes de voltar a montar o revestimento:

- Encaixe os acionamentos Stabilus.
- Feche a tampa da bagageira em aprox. 1/3 do ângulo de abertura.
- Desencaixe os acionamentos Stabilus.
- Abra a tampa da bagageira na totalidade do ângulo de abertura.
- Encaixe novamente os acionamentos Stabilus. Feche manualmente a tampa da bagageira.



Atenção: tenha em atenção a função "Push-To-Run" (Premir para executar), pois o movimento rápido da tampa da bagageira pode levar a complicações.

Etapa 7: Definição do ângulo de abertura

- Abra manualmente a tampa da bagageira até à posição desejada.
- Guarde essa posição ao premir o botão de fecho, até que seja emitido um sinal sonoro.
- Certifique-se de que a tampa da bagageira só se abre até à posição desejada, fechando e abrindo a tampa da bagageira automaticamente.



Português



Número de peça:
835126

Peugeot 5008

Geração: 2017
LH, -> 10/18

Em par com: 515101

Atenção:
substituir sempre aos pares!

Números OE:

9809682480

Stabilus GmbH

Wallersheimer Weg 100

56070 Koblenz

Germany

T +49 261 - 8900-0

info@stabilus.com

www.stabilus.com

STABILUS POWERISE®

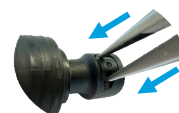
Manual de instalação

Mandar efetuar a substituição apenas por pessoal com a devida formação. Os acionamentos têm de ser substituídos aos pares. O aspeto dos cabos pode divergir do original, o que, no entanto, não tem qualquer influência na função. Respeite sempre as indicações e as especificações de segurança do fabricante.

Etapa 8: Desmontagem da junta angular especial

Só tem de executar esta etapa se tiver de desmontar novamente os acionamentos.

- Utilize um alicate de pontas e coloque-o na peça móvel da junta angular, na parte de trás.
- Aperte e empurre o alicate, enquanto puxa o acionamento da junta angular.



Polski



Numer części: 835126

Peugeot 5008

Generacja: 2017

LH, -> 10/18

Parowanie z: 515101

Uwaga:

Wymieniać tylko parami!

Numery OE:

9809682480

Stabilus GmbH

Wallerheimer Weg 100

56070 Koblenz

Germany

T +49 261 - 8900-0

info@stabilus.com

www.stabilus.com

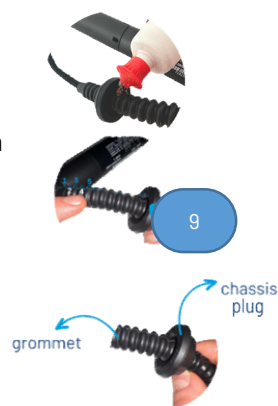
STABILUS POWERISE®

Instrukcja montażu

Wymianę zlecać wyłącznie przeszkolonemu personelowi. Napędy należy wymieniać parami. Wygląd napędów może się różnić od oryginału, ale nie ma to wpływu na ich działanie. Zawsze postępować zgodnie ze wskazówkami oraz wytycznymi w zakresie bezpieczeństwa przekazanymi przez producenta.

Krok 1: Przygotowanie pierścienia uszczelniającego

- Nałożyć kroplę płynu do mycia naczyń, aby ułatwić przesuwanie korka.
- Nasunąć korek na 9. żebro. Nie liczyć pierwszych dwóch żeber na napędzie.
- Wyregulować długość pierścienia uszczelniającego, przytrzymując pierścień uszczelniający, a nie napęd.



Krok 2: Demontaż obudowy

- Zdjąć obudowę, aby uzyskać dostęp do wtyczki.
- Odłączyć połączenie wtykowe od pojazdu.



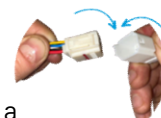
Krok 3: Demontaż napędów

- Podczas demontażu napędów podeprzeć klapę tylną.
- Otworzyć zacisk na końcu napędów.



Krok 4: Zamontować napędy zamienne Stabilus.

- Zamontować napędy zamienne Stabilus.
- Wykonać połączenie między napędem Stabilus a odpowiednim złączem w pojeździe.
- Upewnić się, że lewy napęd jest zamontowany po lewej stronie, a prawy napęd po prawej stronie.



Polski



Numer części: 835126

Peugeot 5008

Generacja: 2017
LH, -> 10/18

Parowanie z: 515101

Uwaga:
Wymieniać tylko parami!

Numery OE:

9809682480

Stabilus GmbH
Wallerheimer Weg 100
56070 Koblenz
Germany
T +49 261 - 8900-0
info@stabilus.com
www.stabilus.com

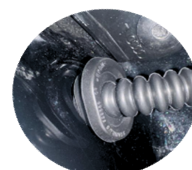
STABILUS POWERISE®

Instrukcja montażu

Wymianę zlecać wyłącznie przeszkolonemu personelowi. Napędy należy wymieniać parami. Wygląd napędów może się różnić od oryginału, ale nie ma to wpływu na ich działanie. Zawsze postępować zgodnie ze wskazówkami oraz wytycznymi w zakresie bezpieczeństwa przekazanymi przez producenta.

Krok 5: Montaż pierścienia uszczelniającego

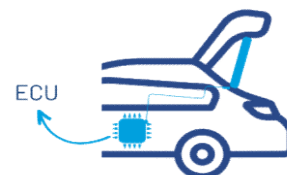
- Upewnić się, że pierścień uszczelniający prawidłowo uszczelnia.
- Użyć kropli płynu do mycia naczyń, aby ułatwić montaż.
- Sprawdzić, czy długość pierścienia uszczelniającego jest prawidłowa.
- Unikać kontaktu pierścienia uszczelniającego z karoserią i nie montować pierścienia uszczelniającego w stanie naprężonym.
- W razie potrzeby ponownie wyregulować.



Krok 6: Inicjalizacja sterownika

Przed ponownym zamontowaniem obudowy:

- Podłączyć napędy Stabilus.
- Zamknąć klapę tylną na około 1/3 kąta otwarcia.
- Odłączyć napędy Stabilus.
- Otworzyć klapę tylną do pełnego kąta otwarcia.
- Ponownie podłączyć napędy Stabilus. Ręcznie zamknąć klapę tylną.



Uwaga: Zwrócić uwagę na funkcję push-to-run; zbyt szybki ruch klapy tylnej może powodować komplikacje.

Krok 7: Ustawianie kąta otwarcia

- Otworzyć klapę ręcznie do żądanej pozycji.
- Zapisać tę pozycję, naciskając przycisk zamykania, aż rozlegnie się sygnał.
- Upewnić się, że klapa tylna przesuwana się tylko do żądanej pozycji, automatycznie zamykając i ponownie otwierając klapę tylną.



Polski



Numer części: 835126

Peugeot 5008

Generacja: 2017
LH, -> 10/18

Parowanie z: 515101

Uwaga:
Wymieniać tylko parami!

Numery OE:

9809682480

Stabilus GmbH

Wallersheimer Weg 100
56070 Koblenz
Germany
T +49 261 - 8900-0
info@stabilus.com
www.stabilus.com

STABILUS POWERISE®

Instrukcja montażu

Wymianę zlecać wyłącznie przeszkolonemu personelowi. Napędy należy wymieniać parami. Wygląd napędów może się różnić od oryginału, ale nie ma to wpływu na ich działanie. Zawsze postępować zgodnie ze wskazówkami oraz wytycznymi w zakresie bezpieczeństwa przekazanymi przez producenta.

Krok 8: Demontaż specjalnej panewki kulistej

Krok ten wykonać tylko w przypadku konieczności ponownego demontażu napędów.

- Użyć szczypiec ze zwężonymi końcami i przyłożyć je do ruchomej części panewki kulistej z tyłu.
- Ścisnąć szczypce do przodu, jednocześnie wyciągając napęd z czopa kulistego.



Čeština



Číslo dílu: 835126

Peugeot 5008

Generace: 2017

LH, -> 10/18

Párový díl s: 515101

Pozor:

Vyměňujte vždy oba párové díly!

Čísla OE:

9809682480

Stabilus GmbH

Wallerheimer Weg 100

56070 Koblenz

Germany

T +49 261 - 8900-0

info@stabilus.com

www.stabilus.com

STABILUS POWERISE®

Návod k montáži

Výměnu smí provádět pouze vyškolený personál. Pohony je třeba vyměňovat po párech.
Pohony se mohou vzhledově lišit od originálu, avšak na funkci to nemá vliv. Vždy dodržujte pokyny a bezpečnostní předpisy výrobce.

Krok 1: Příprava průchodky

- Naneste kapku saponátu, aby se zátka snáze posouvala.
- Nasuňte zátku na 9. žebro. První dvě žebra na pohonu přitom nepočítejte.
- Upravte délku průchodky. Přidržte přitom průchodku, nikoli pohon.



Krok 2: Demontáž obložení

- Demontujte obložení, abyste se dostali ke konektoru.
- Odpojte konektor od vozidla.



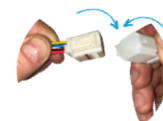
Krok 3: Demontáž pohonů

- Při demontáži pohonů mějte zadní víko podepřené.
- Uvolněte klip na konci pohonů.



Krok 4: Namontujte náhradní pohony Stabilus

- Namontujte náhradní pohony Stabilus.
- Připojte pohon Stabilus k příslušnému konektoru ve vozidle.
- Dejte pozor, abyste levý pohon namontovali na levou stranu a pravý pohon na pravou stranu.



Čeština



Číslo dílu: 835126

Peugeot 5008

Generace: 2017
LH, -> 10/18

Párový díl s: 515101

Pozor:
Vyměňujte vždy oba párové díly!

Čísla OE:

9809682480

Stabilus GmbH

Wallerheimer Weg 100
56070 Koblenz
Germany
T +49 261 - 8900-0
info@stabilus.com
www.stabilus.com

STABILUS POWERISE®

Návod k montáži

Výměnu smí provádět pouze vyškolený personál. Pohony je třeba vyměňovat po párech.
Pohony se mohou vzhledově lišit od originálu, avšak na funkci to nemá vliv. Vždy dodržujte pokyny a bezpečnostní předpisy výrobce.

Krok 5: Montáž průchodky

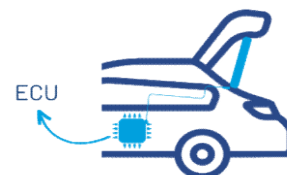
- Přesvědčte se, že průchodka dobře těsní.
- K usnadnění montáže použijte kapku saponátu.
- Zkontrolujte, zda má průchodka správnou délku.
- Zabraňte kontaktu mezi průchodkou a karoserií a nemontujte průchodku pod napětím.
- V případě potřeby polohu dodatečně upravte.



Krok 6: Inicializace řídicí jednotky

Před opětovnou montáží obložení:

- Zapojte pohony Stabilus.
- Zavřete zadní víko přibližně o třetinu úhlu otevření.
- Odpojte pohony Stabilus.
- Úplně otevřete zadní víko.
- Znovu zapojte pohony Stabilus. Ručně zavřete zadní víko.



Pozor: Dbejte na funkci automatického chodu po zatlačení Push-To-Run; příliš rychlý pohyb zadního víka může způsobit komplikace.

Krok 7: Nastavení úhlu otevření

- Otevřete zadní víko ručně do požadované polohy.
- Tuto polohu uložte stisknutím tlačítka zavírání. Držte tlačítko stisknuté, dokud nezazní signál.
- Automaticky zavřete a opět otevřete zadní víko a zkontrolujte, zda vyjede pouze do požadované polohy.



Čeština



Číslo dílu: 835126

Peugeot 5008

Generace: 2017
LH, -> 10/18

Párový díl s: 515101

Pozor:

Vyměňujte vždy oba párové díly!

Císla OE:

9809682480

Stabilus GmbH

Wallersheimer Weg 100

56070 Koblenz

Germany

T +49 261 - 8900-0

info@stabilus.com

www.stabilus.com

STABILUS POWERISE®

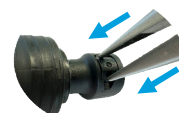
Návod k montáži

Výměnu smí provádět pouze vyškolený personál. Pohony je třeba vyměňovat po párech.
Pohony se mohou vzhledově lišit od originálu, avšak na funkci to nemá vliv. Vždy dodržujte pokyny a bezpečnostní předpisy výrobce.

Krok 8: Demontáž speciálního pouzdra kulového čepu

Tento krok se provádí pouze v případě, že je nutné pohony znovu demontovat.

- Použijte špičaté kleště a nasadte je zezadu na pohyblivou část pouzdra kulového čepu.
- Stiskněte kleště, zatlačte je dopředu a stáhněte pohon z kulového čepu.



中文



零部件号: 835126

Peugeot 5008

版本: 2017

LH, -> 10/18

匹配: 515101

注:

仅能成对更换!

OE

9809682480

Stabilus GmbH

Wallerheimer Weg 100

56070 Koblenz

Germany

T +49 261 - 8900-0

info@stabilus.com

www.stabilus.com

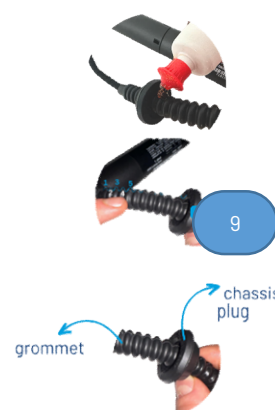
STABILUS POWERISE®

安装说明

仅供授权人员安装。仅能成对更换。斯泰必鲁斯电撑杆的外观可能和原零件不同，但不影响其使用功能。请务必参阅制造商指南，了解具体说明和安全注意事项。

步骤 1: 准备橡胶防水套

- 滴一滴洗洁精于橡胶套头部，以便头部可以移动
- 将橡胶套头部滑动到9挡边上。注：驱动装置旁的头两个挡边不算在内。
- 握住橡胶套侧以调整防水套的长度。不要握住驱动器侧进行调整



步骤 2: 拆解汽车内饰板

- 拆下内饰板，以便操作连接器
- 从车上断开连接器，注意连接器的外观可能不同



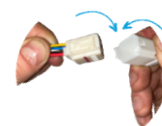
步骤 3: 拆下电动撑杆

- 支撑住尾门/行李厢盖，同时一次拆下一个电动撑杆
- 将电撑杆线束侧球窝从球头上分离



步骤 4: 安装斯泰必鲁斯电撑杆

- 安装斯泰必鲁斯电撑杆
- 将斯泰必鲁斯电撑杆连接到对应件的连接器
- 确保将左侧电撑杆装置于左侧，将右侧电撑杆装置于右侧



中文



零部件号: 835126

Peugeot 5008

版本: 2017

LH, -> 10/18

匹配: 515101

注:

仅能成对更换!

OE

9809682480

Stabilus GmbH

Wallerheimer Weg 100

56070 Koblenz

Germany

T +49 261 - 8900-0

info@stabilus.com

www.stabilus.com

STABILUS POWERISE®

安装说明

仅供授权人员安装。仅能成对更换。斯泰必鲁斯电撑杆的外观可能和原装件不同，但不影响其使用功能。请务必参阅制造商指南，了解具体说明和安全注意事项。

步骤 5: 插入防水套

- 确保将防水套正确地插入车辆
- 使用一滴洗洁精润滑，以便安装
- 确认防水套长度合适
- 在此过程中，防止防水套接触到车身（电缆布线除外）
或使防水套处于拉伸状态
- 如必要，重新调整



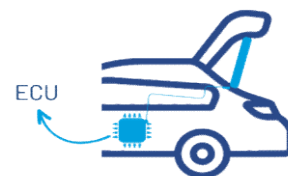
步骤 6: 装好控制单元

在重新装配面板之前:

- 插入斯泰必鲁斯电撑杆的接插件
- 将尾门闭合约 1/3 的开启度
- 拔出斯泰必鲁斯电撑杆的接插件
- 将尾门完全打开
- 再次插入斯泰必鲁斯电撑杆的接插件

手动关闭尾门

警告: 留意一些电动尾门系统的一触运行功能; 在装配过程中, 尾门移动过快可能导致复杂问题。



步骤 7: 设置所需的掀背门位置

- 手动打开掀背门到所需的位置
- 按下掀背门上的闭合按钮并保持住，对驱动装置进行相应的编程，直至收到信号。
- 确保尾门现在只打开到编程位置，并再一次自动开启和关闭尾门



中文



零部件号: 835126

Peugeot 5008

版本: 2017

LH, -> 10/18

匹配: 515101

注:

仅能成对更换!

OE

9809682480

Stabilus GmbH

Wallerheimer Weg 100

56070 Koblenz

Germany

T +49 261 - 8900-0

info@stabilus.com

www.stabilus.com

STABILUS
POWERISE®

安装说明

仅供授权人员安装。仅能成对更换。斯泰必鲁斯电撑杆的外观可能和原零件不同，但不影响其使用功能。请务必参阅制造商指南，了解具体说明和安全注意事项。

步骤 8: 拆下特制的球头销座

仅在需要再次拆解驱动装置时执行此步骤

- 用尖嘴钳将其放在球头销座背面可移动部分的边缘
- 挤压可移动部分并向前按，同时将驱动装置从球头销上拉开



แบบไทย



หมายเลขชิ้นส่วน:
835126

Peugeot 5008

รุ่น: 2017

LH, -> 10/18

จับคู่กับ: 515101

หมายเหตุ:

ต้องเปลี่ยนเป็นคู่เท่านั้น!

หมายเลข OE:

9809682480

Stabilus GmbH

Wallerheimer Weg 100

56070 Koblenz

Germany

T +49 261 - 8900-0

info@stabilus.com

www.stabilus.com

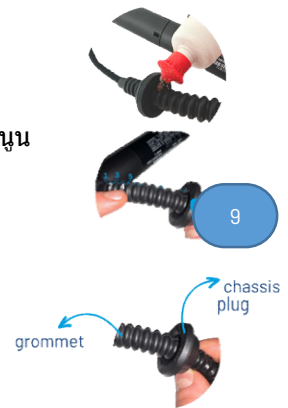
STABILUS POWERISE®

คำแนะนำการติดตั้ง

การติดตั้งควรดำเนินการโดยบุคลากรที่ได้รับอนุญาตเท่านั้น จำเป็นต้องเปลี่ยนไดรฟ์เป็นคู่ ลักษณะภายนอกของไดรฟ์ Stabilus อาจแตกต่างไปจากเดิม แต่ไม่ส่งผลกระทบต่อการใช้งาน โปรดดูแนวทางของผู้ผลิตเสมอสำหรับคำแนะนำเฉพาะและข้อควรระวังเพื่อความปลอดภัย

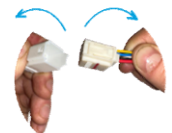
ขั้นตอน 1: เตรียมแหวนร้อยสาย

- หยดนํ้ายาล้างจานลงไปเพื่อให้ปลั๊กเคลื่อนตัวได้สะดวก
- เลื่อนปลั๊กแชสซีเข้าไปใน 9 สันนูน หมายเหตุ: อย่าจับสันนูนสองอันแรกถัดจากไดรฟ์
- ปรับความยาวของแหวนร้อยสายโดยจับที่ตัวแหวนร้อยสาย ไม่ใช่ที่ตัวไดรฟ์



ขั้นตอน 2: รื้อแผงของรถยนต์

- ถอดแผงออกเพื่อเข้าถึงตัวเชื่อมต่อ
- ถอดขั้วต่อออกจากยานพาหนะ โดยสังเกตว่าขั้วต่ออาจมีลักษณะแตกต่างกัน



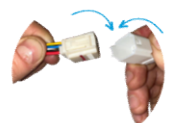
ขั้นตอน 3: ถอดไดรฟ์ออก

- รองรับฝาท้ายรถ/ฝากระโปรงท้ายขณะถอดไดรฟ์ออกทีละตัว
- ปลดคลิป์ที่ติดตั้งส่วนปลาย



ขั้นตอน 4: ติดตั้งไดรฟ์เปลี่ยนทดแทน Stabilus

- ติดตั้งไดรฟ์เปลี่ยนทดแทน Stabilus
- เชื่อมต่อสายเคเบิลจากไดรฟ์ Stabilus เข้ากับขั้วต่อคู่กัน
- ตรวจสอบให้แน่ใจว่าคุณใส่ไดรฟ์ด้านซ้ายมือไว้ทางด้านซ้าย และไดรฟ์ด้านขวามือไว้ทางด้านขวา



แบบไทย



หมายเลขชิ้นส่วน:
835126

Peugeot 5008

รุ่น: 2017

LH, -> 10/18

จับคู่กับ: 515101

หมายเหตุ:
ต้องเปลี่ยนเป็นคู่เท่านั้น!

หมายเลข OE:

9809682480

Stabilus GmbH

Wallerheimer Weg 100

56070 Koblenz

Germany

T +49 261 - 8900-0

info@stabilus.com

www.stabilus.com

STABILUS POWERISE®

คำแนะนำการติดตั้ง

การติดตั้งควรดำเนินการโดยบุคลากรที่ได้รับอนุญาตเท่านั้น จำเป็นต้องเปลี่ยนไดรฟ์เป็นคู่ ลักษณะภายนอกของไดรฟ์ Stabilus อาจแตกต่างไปจากเดิม แต่ไม่ส่งผลกระทบต่อการใช้งาน โปรดดูแนวทางของผู้ผลิตเสมอสำหรับคำแนะนำเฉพาะและข้อควรระวังเพื่อความปลอดภัย

ขั้นตอน 5: ใส่แหวนร้อยสาย

- ตรวจสอบให้แน่ใจว่าใส่แหวนร้อยสายเข้าไปในรถอย่างถูกต้อง
- ใช้น้ำยาล้างจานเพียงหยดเดียวเพื่อให้การติดตั้งง่ายขึ้น
- ยืนยันความยาวของแหวนร้อยสายให้ถูกต้อง
- ป้องกันไม่ให้แหวนร้อยสายสัมผัสกับตัวถังรถ (ยกเว้นกรณีการเดินสายเคเบิล) หรือวางแหวนร้อยสายให้ตั้งในระหว่างกระบวนการนี้
- ถ้าจำเป็น ให้ปรับใหม่



ขั้นตอน 6: ตั้งค่าหน่วยควบคุม

ก่อนประกอบแผงกลับเข้าที่:

- เสียบปลั๊กในไดรฟ์ Stabilus
- ปิดฝาท้ายรถประมาณ 1/3 ของมุมเปิด
- ถอดปลั๊กไดรฟ์ Stabilus
- เปิดฝาท้ายรถจนสุด
- เสียบปลั๊กในไดรฟ์ Stabilus อีกครั้ง
- ปิดฝาท้ายรถด้วยมือ

ข้อควรระวัง: คำนี้ถึงฟังก์ชัน Push-To-Run ในระบบฝาท้ายรถบางระบบ การขยับฝาท้ายรถเร็วเกินไปในระหว่างการตั้งค่าอาจทำให้เกิดปัญหาได้



ขั้นตอน 7: กำหนดตำแหน่งประตูท้ายรถที่ต้องการ

- เปิดประตูท้ายรถด้วยตนเองไปยังตำแหน่งที่ต้องการ
- ตั้งโปรแกรมไดรฟ์ให้เหมาะสมโดยกดปุ่มปิดบนประตูท้ายรถค้างไว้จนกว่าจะได้รับสัญญาณ
- ตรวจสอบให้แน่ใจว่าฝาท้ายรถเปิดเฉพาะในตำแหน่งที่ตั้งโปรแกรมไว้เท่านั้น โดยปิดและเปิดฝาท้ายรถโดยอัตโนมัติอีกครั้ง



แบบไทย



หมายเลขชิ้นส่วน:
835126

Peugeot 5008

รุ่น: 2017
LH, -> 10/18

จับคู่กับ: 515101
หมายเหตุ:
ต้องเปลี่ยนเป็นคู่นั้น!

หมายเลข OE:
9809682480

Stabilus GmbH
Wallsheimer Weg 100
56070 Koblenz
Germany
T +49 261 - 8900-0
info@stabilus.com
www.stabilus.com

STABILUS POWERISE®

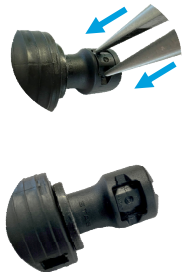
คำแนะนำการติดตั้ง

การติดตั้งควรดำเนินการโดยบุคลากรที่ได้รับอนุญาตเท่านั้น จำเป็นต้องเปลี่ยนไดรฟ์เป็นคู่ ลักษณะภายนอกของไดรฟ์ Stabilus อาจแตกต่างไปจากเดิม แต่ไม่ส่งผลกระทบต่อการใช้งาน โปรดดูแนวทางของผู้ผลิตเสมอสำหรับคำแนะนำเฉพาะและข้อควรระวังเพื่อความปลอดภัย

ขั้นตอน 8: ถอดช็อกเก็ตบอลแบบพิเศษออก

ขั้นตอนนี้จำเป็นต้องดำเนินการเฉพาะเมื่อจำเป็นต้องถอดประกอบไดรฟ์อีกครั้ง

- ใช้คีมปากแหลมวางไว้บนขอบสวนที่เคลื่อนไหวได้ของช็อกเก็ตบอลที่ด้านหลัง
- บีบชิ้นส่วนที่เคลื่อนไหวได้และกดไปข้างหน้า ในขณะที่คุณดึงไดรฟ์ออกจากสตั๊ดลูกบอล



日本語



部品番号 : 835126

Peugeot 5008

世代 : 2017

LH, -> 10/18

次の部品とのペア : 515101

注意 :
必ずペアで交換してください !

OE番号 :

9809682480

Stabilus GmbH

Wallerheimer Weg 100

56070 Koblenz

Germany

T +49 261 - 8900-0

info@stabilus.com

www.stabilus.com

STABILUS POWERISE®

取付説明書

交換は、必ず訓練を受けた作業員が行ってください。ドライブはペアで交換する必要があります。ドライブの外観は現物とは異なる場合がありますが、機能に影響はありません。メーカーの指示および安全規定を必ず遵守してください。

手順 1: グロメットの準備

- 洗剤を一滴垂らして、プラグを動かしやすくします。



- プラグをx番目のリブに9ずらします。その際に、ドライブの最初の2本のリブはカウントしないでください。

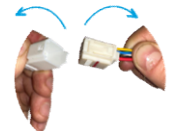


- ドライブではなく、グロメットをしっかりと押さえて、グロメットの長さを調節します。



手順 2: パネルの取り外し

- パネルを取り外して、コネクタを露出させます。
- 車両からプラグコネクタを外します。



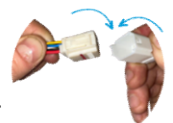
手順 3: ドライブを取り外す

- ドライブを取り外す間、テールゲートを支えます。
- ドライブ端部のクリップを開きます。



手順 4: スタビラス製の交換用ドライブを取り付けます

- スタビラス製の交換用ドライブを取り付けます。
- スタビラス製ドライブと車内の相手側コネクタを接続します。
- 左側のドライブは左側に、右側のドライブは右側に取り付けてください。



日本語



部品番号 : 835126

Peugeot 5008

世代 : 2017

LH, -> 10/18

次の部品とのペア : 515101

注意 :
必ずペアで交換してください !

OE番号 :

9809682480

Stabilus GmbH

Wallerheimer Weg 100

56070 Koblenz

Germany

T +49 261 - 8900-0

info@stabilus.com

www.stabilus.com

STABILUS POWERISE®

取付説明書

交換は、必ず訓練を受けた作業員が行ってください。ドライブはペアで交換する必要があります。ドライブの外観は現物とは異なる場合がありますが、機能に影響はありません。メーカーの指示および安全規定を必ず遵守してください。

手順 5: グロメットの取り付け

- ・ グロメットがしっかり密閉されていることを確認します。
- ・ 取り付けを容易にするために、洗剤を一滴垂らします。
- ・ グロメットの長さが正しいか確認します。
- ・ グロメットとボディが接触しないようにし、またグロメットに張力がかかった状態で取り付けないでください。
- ・ 必要に応じて再調節してください。



手順 6: 制御装置を初期化する

パネルを再装着する前に :

- ・ スタビラス製ドライブを差し込みます。
- ・ テールゲートを開度の約1/3まで閉じます。
- ・ スタビラス製ドライブを抜き取ります。
- ・ テールゲートを全開度まで開けます。
- ・ スタビラス製ドライブを再び差し込みます。テールゲートを手で閉じます。

注意 : プッシュ・ツー・ラン機能にご注意ください;

テールゲートを速く動かすと、問題が生じる可能性があります



手順 7: 開度の設定

- ・ フラップを手で希望の位置まで開きます。
- ・ 信号音が鳴るまで、閉じるためのボタンを押し続けて、この位置を保存します。
- ・ テールゲートを自動的に閉じてから再び開いて、テールゲートが希望の位置までしか動かないことを確認してください。



日本語



部品番号 : 835126

Peugeot 5008

世代 : 2017

LH, -> 10/18

次の部品とのペア : 515101

注意 :
必ずペアで交換してください !

OE番号 :

9809682480

Stabilus GmbH

Walersheimer Weg 100

56070 Koblenz

Germany

T +49 261 - 8900-0

info@stabilus.com

www.stabilus.com

STABILUS POWERISE®

取付説明書

交換は、必ず訓練を受けた作業員が行ってください。ドライブはペアで交換する必要があります。ドライブの外観は現物とは異なる場合がありますが、機能に影響はありません。メーカーの指示および安全規定を必ず遵守してください。

手順 8: 特殊ボールソケットの取り外し

この手順は、ドライブをもう一度取り外す必要がある場合にのみ実施してください。

- 先の細いペンチを使って、ボールソケットの背面にある可動部分にペンチを当てます。
- ペンチを前方に押し付けながら、ボールピンからドライブを引き抜きます。



한국어



부품 번호: 835126

Peugeot 5008

버전: 2017

LH, -> 10/18

함께 사용하는 부품: 515101

주의:

항상 쌍으로 교체하십시오!

OE 번호:

9809682480

Stabilus GmbH

Wallerheimer Weg 100

56070 Koblenz

Germany

T +49 261 - 8900-0

info@stabilus.com

www.stabilus.com

STABILUS POWERISE®

실시 설명서

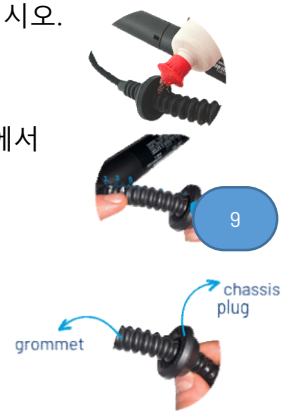
교체 작업은 반드시 숙련된 작업자만 수행하도록 해야 합니다. 드라이브는 항상 쌍으로 교체하십시오. 이 드라이브의 외관은 원래 모델과 다를 수 있으나, 이는 기능에 영향을 미치지 않습니다. 항상 제조사의 지침과 안전 규정을 준수하십시오.

절차 1: 그로밋 준비

- 플러그 이동을 쉽게 하기 위해 세제를 한 방울 바르십시오.

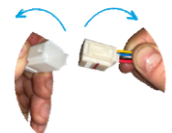
- 플러그를 9번째 리브에 끼우십시오. 이때 드라이브에서 처음 두 개의 리브는 계산하지 마십시오.

- 드라이브가 아닌 그로밋을 단단히 잡고 그로밋의 길이를 조정하십시오.



절차 2: 패널 분리

- 패널을 분리하여 커넥터를 노출시키십시오.
- 차량에서 커넥터 연결을 분리하십시오.



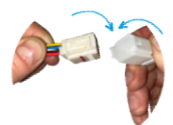
절차 3: 드라이브 분리

- 드라이브를 분리하는 동안 테일게이트를 지지하십시오.
- 드라이브 끝부분의 클립을 푸십시오.



절차 4: Stabilus 교체용 드라이브 설치

- Stabilus 교체용 드라이브를 설치하십시오.
- 차량에서 Stabilus 드라이브와 상대 커넥터를 연결하십시오.
- 반드시 왼쪽 드라이브는 왼쪽에, 오른쪽 드라이브는 오른쪽에 설치하십시오.



한국어



부품 번호: 835126

Peugeot 5008

버전: 2017

LH, -> 10/18

함께 사용하는 부품: 515101

주의:

항상 쌍으로 교체하십시오!

OE 번호:

9809682480

Stabilus GmbH

Wallerheimer Weg 100

56070 Koblenz

Germany

T +49 261 - 8900-0

info@stabilus.com

www.stabilus.com

STABILUS POWERISE®

실시 설명서

교체 작업은 반드시 숙련된 작업자만 수행하도록 해야 합니다. 드라이브는 항상 쌍으로 교체하십시오. 이 드라이브의 외관은 원래 모델과 다를 수 있으나, 이는 기능에 영향을 미치지 않습니다. 항상 제조사의 지침과 안전 규정을 준수하십시오.

절차 5: 그로밋 설치

- 그로밋이 제대로 삽입되었는지 확인하십시오.
- 설치를 쉽게 하기 위해 세제를 한 방울 바르십시오.
- 그로밋 길이가 맞는지 확인하십시오.
- 과 차체 사이의 접촉을 피하고, 그로밋을 장력을 가하며 장착하지 마십시오.
- 필요시 그로밋을 조정하십시오.



절차 6: 컨트롤 유닛 셋업

패널 재설치 전 절차:

- Stabilus 드라이브를 장착하십시오.
- 테일게이트를 열림 각도의 약 1/3 정도 닫으십시오.
- Stabilus 드라이브를 분리하십시오.
- 테일게이트를 완전히 여십시오.
- Stabilus 드라이브를 다시 장착하십시오. 테일게이트를 수동으로 닫으십시오.



주의: 'Push To Run' 기능에 유의하십시오. 테일게이트를 너무 빠르게 움직이면 문제가 발생할 수 있습니다.

절차 7: 열림 각도 설정

- 테일게이트를 원하는 위치까지 수동으로 여십시오.
- 신호음이 울릴 때까지 닫기 버튼을 눌러 원하는 위치를 저장하십시오.
- 테일게이트를 자동으로 닫은 후 다시 열어서 테일게이트가 원하는 위치까지만 움직이는지 확인하십시오.



한국어



부품 번호: 835126

Peugeot 5008

버전: 2017
LH, -> 10/18

함께 사용하는 부품: 515101

주의:
항상 쌍으로 교체하십시오!

OE 번호:

9809682480

Stabilus GmbH

Wallersheimer Weg 100

56070 Koblenz

Germany

T +49 261 - 8900-0

info@stabilus.com

www.stabilus.com

STABILUS POWERISE®

실지 실냉서

교체 작업은 반드시 숙련된 작업자만 수행하도록 해야 합니다. 드라이브는 항상 쌍으로 교체하십시오. 이 드라이브의 외관은 원래 모델과 다를 수 있으나, 이는 기능에 영향을 미치지 않습니다. 항상 제조사의 지침과 안전 규정을 준수하십시오.

절차 8: 특수 볼 소켓 분리

이 절차는 드라이브를 다시 분리해야 하는 경우에만 실행하십시오.

- 롱노즈 플라이어를 사용하여 뒤쪽 볼 소켓이 움직이는 부분에 위치시키십시오.
- 플라이어를 조이고 앞으로 밀면서 드라이브를 볼 스테드에서 빼내십시오.

