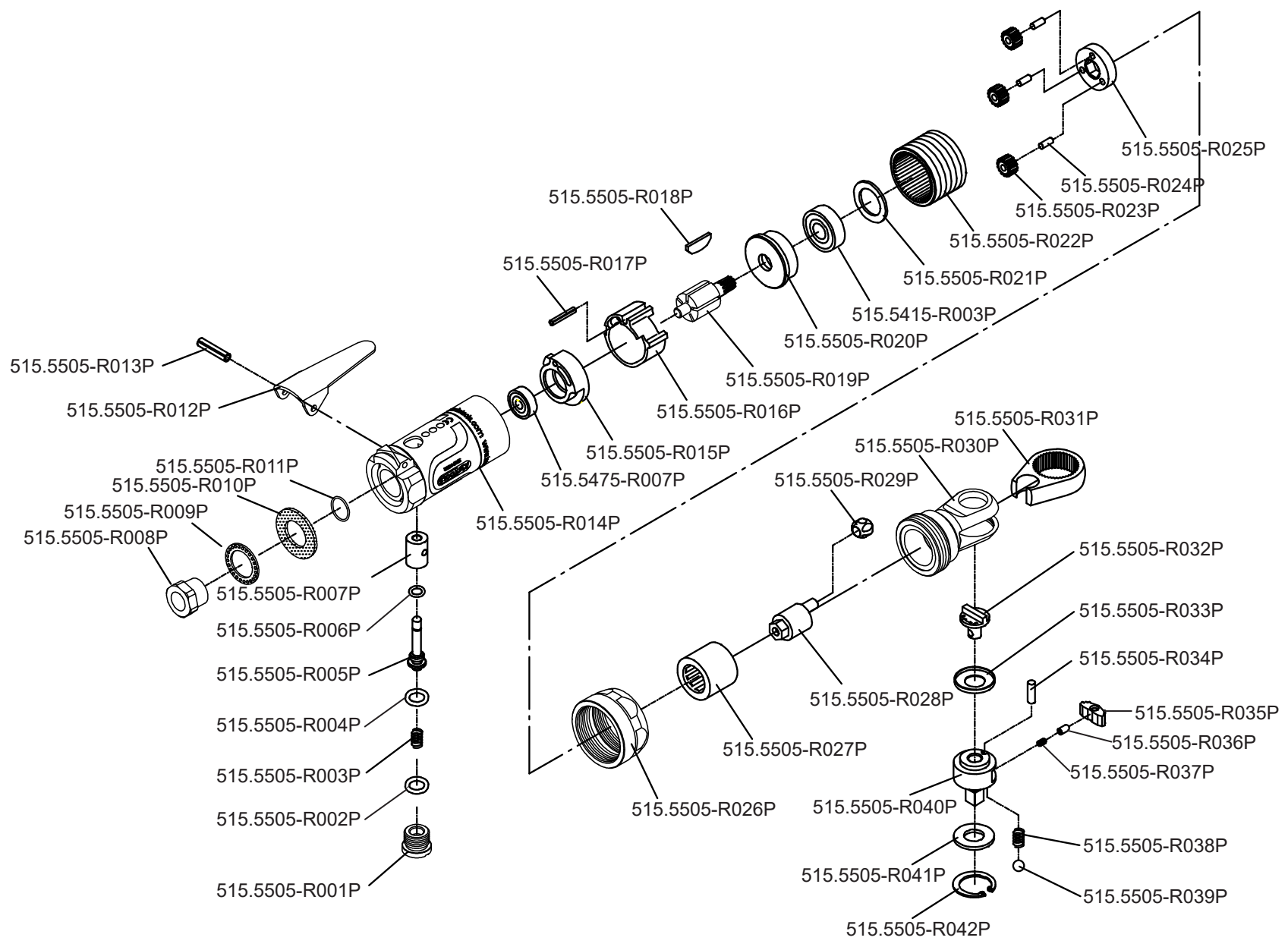


Art. 515.5505



Art. 515.5505

Art.-Nr. Référence	Description	Beschreibung	Menge Qté
515.5415-R003P	Roulement à billes	Kugellager	1
515.5475-R007P	Roulement à billes	Kugellager	1
515.5505-R001P	Bouchon d'étanchéité	Abschlussstopfen	1
515.5505-R002P	Joint torique	O-Ring	1
515.5505-R003P	Ressort	Feder	1
515.5505-R004P	Joint torique	O-Ring	1
515.5505-R005P	Goupille de soupape	Ventilstift	1
515.5505-R006P	Joint torique	O-Ring	1
515.5505-R007P	Douille de soupape	Ventilbuchse	1
515.5505-R008P	Douille d'admission d'air	Lufteinlassbuchse	1
515.5505-R009P	Défecteur d'échappement	Abluftdeflektor	1
515.5505-R010P	Silencieux	Schalldämpfer	1
515.5505-R011P	Joint torique	O-Ring	1
515.5505-R012P	Levier de commande	Betätigungshebel	1
515.5505-R013P	Axe de levier	Hebelbolzen	1
515.5505-R014P	Boîtier d'entraînement	Antriebsgehäuse	1
515.5505-R015P	Logement de roulement à billes arrière	Hintere Kugellageraufnahme	1
515.5505-R016P	Carter de rotor	Rotorgehäuse	1
515.5505-R017P	Goupille	Pin	1
515.5505-R018P	Pale de rotor	Rotorblatt	5
515.5505-R019P	Rotor	Rotor	1
515.5505-R020P	Plaque de fermeture avant	Vordere Verschlussplatte	1

Art.-Nr. Référence	Description	Beschreibung	Menge Qté
515.5505-R021P	Rondelle	Unterlegscheibe	1
515.5505-R022P	Bague de transmission	Getriebering	1
515.5505-R023P	Roue dentée	Zahnrad	3
515.5505-R024P	Goupille de roue dentée	Zahnradpin	3
515.5505-R025P	Porte-satellites	Planetenträger	1
515.5505-R026P	Écrou de blocage	Sicherungsmutter	1
515.5505-R027P	Roulement à aiguilles	Nadellager	1
515.5505-R028P	Vilebrequin	Kurbelwelle	1
515.5505-R029P	Guide d'entraînement	Antriebsführung	1
515.5505-R030P	Tête du boîtier du cliquet	Ratschengehäusekopf	1
515.5505-R031P	Fourche du cliquet	Ratschengabel	1
515.5505-R032P	Commutateur d'inversion	Umkehrschalter	1
515.5505-R033P	Rondelle	Unterlegscheibe	1
515.5505-R034P	Goupille	Stift	1
515.5505-R035P	Cliquet d'arrêt	Sperrklinke	1
515.5505-R036P	Capuchon de ressort	Federkappe	1
515.5505-R037P	Ressort	Feder	1
515.5505-R038P	Ressort	Feder	2
515.5505-R039P	Bille en acier	Stahlkugel	2
515.5505-R040P	Tête d'entraînement 1/4"	Antriebskopf 1/4"	1
515.5505-R041P	Rondelle	Unterlegscheibe	1
515.5505-R042P	Bague de retenue	Seegerring	1