



SERVICE INFO – INA 0180



Vízpumpa 538 0714 10

Erősített csapágy

Gyártók: Alfa Romeo, Cadillac, Chevrolet, Chrysler, Fiat, Jeep, Lancia, Opel, Saab

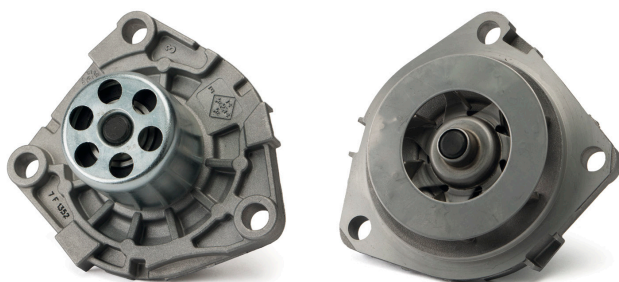
Modellek:

Alfa Romeo: 147, 156, 159, 166, Brera, Giulietta, GT, Mito
 Cadillac: BLS
 Chevrolet: Malibu
 Chrysler: Delta
 Fiat: Bravo, Croma, Doblo, Freemont, Idea, Stilo
 Jeep: Cherokee, Renegade
 Lancia: Delta, Musa, Thesis
 Opel: Astra, Combo, Insignia, Vectra, Zafira
 Saab: 9-3, 9-5

Motorok: 1.6 D, 1.9 D, 2.0 D, 2.4 D

Cikksz.: 538 0310 10
 538 0714 10

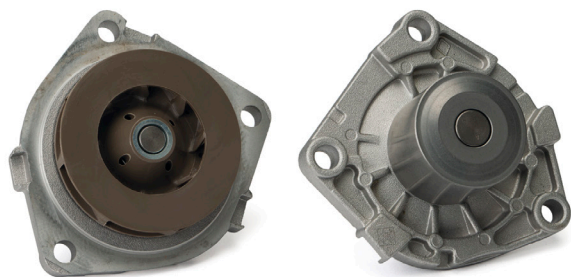
Az aktuális hozzárendelést lásd az alkatrészatalógusban.



2. ábra: 538 0714 10 – vízpumpa erősített, kívül elhelyezett csapágygal

A megnevezett járművek vezérlésében a vezérműszíjat egy kézi feszítésű feszítőgörgő segítségével feszítik meg. Menet közben ez nem egyenlíti ki a hőmérséklet-ingadozásokat, terhelésváltásokat és a vezérműszíj öregedéséből adódó megnyúlást. Növekvő futásteljesítménnyel ez a vezérműszíj megnövekedett lengéséhez és ezzel a vezérlés túlterheléséhez vezethet.

Az 538 0714 10 cikkszámú vízpumpa erősített, kívül elhelyezett csapágya jobban tudja ezeket a túlterheléseket kompenzálni és ezáltal megnövekszik az élettartama.



1. ábra: 538 0310 10 – vízpumpa hagyományos csapágygal

Az 538 0310 10 cikkszámú vízpumpát a javított kivitel váltja fel.

Ügyeljenek a jármű gyártójának előírásaira!

Többet szeretne? Tudunk segíteni!

www.repxpert.com

Szerviz Központ: 00800 1 753-3333*

* díjmentes telefonszám, H-P: 8.00–17.00 óra között

aftermarket.hu@schaeffler.com

<https://aftermarket.schaeffler.hu>

SCHAEFFLER
REPXPPERT