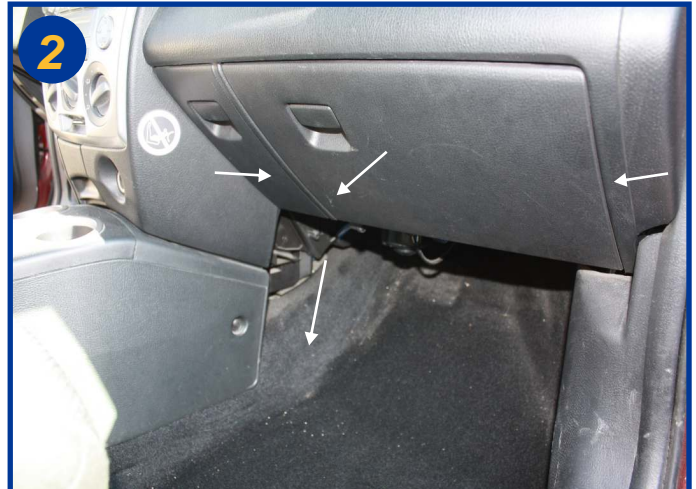




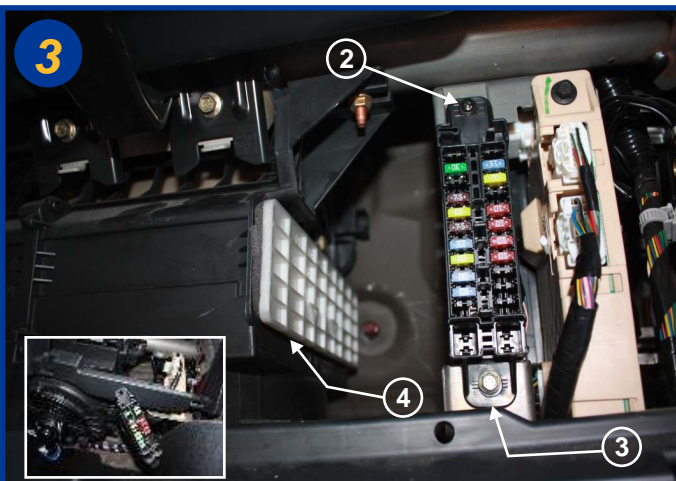
## Montage sur: MAZDA 2 I (Type DY)



Le filtre d'habitacle est situé à l'intérieur du véhicule, côté passager derrière la boîte à gants (1).



Ouvrir la boîte à gants, presser sur les flancs de celle-ci pour dégager les arrêtoirs et basculer l'ensemble vers le bas pour désolidariser le tiroir.



Dévisser la vis cruciforme (2), puis la vis hexagonale de 7mm (3), dégager le boîtier à fusible et l'écarter en le passant par l'intérieur (voir encadré). Ouvrir le boîtier filtrant (4).



Extraire le filtre usagé en le glissant hors de son logement, il est nécessaire de le déformer. Procéder à son remplacement. Le remontage s'effectue dans l'ordre inverse du démontage.

**FREQUENCE DE CHANGEMENT: 1FOIS PAR AN OU 15000 KMS**  
**TEMPS DE REMPLACEMENT : 15 à 20 minutes**