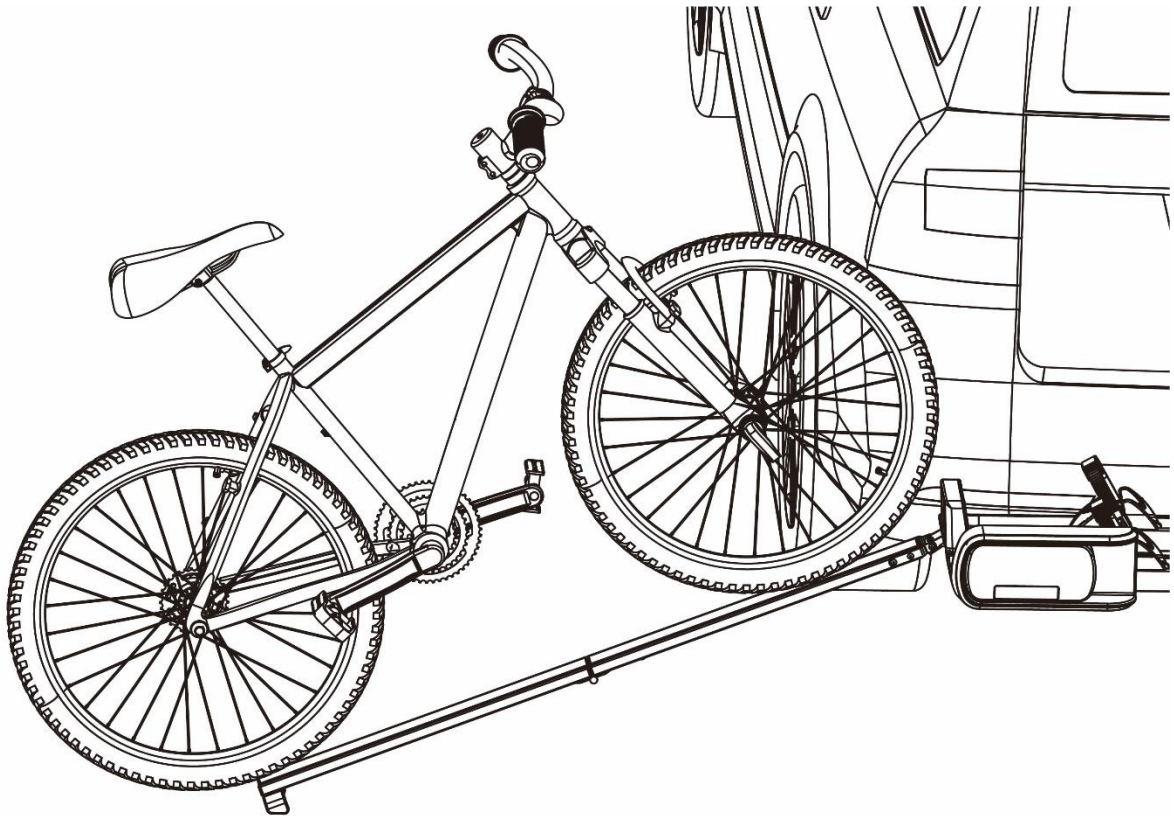


NL: Montagehandleiding
DE: Montageanleitung
UK: Assembly instruction
FR: Notice d'assemblage
PL: Instrukcja montażu
CZ: Montážní návod

**Oprijgoot/Auffahr Schiene/Bike ramp/
Rail de chargement/Rampa najazdowa/Nájezdová rampa**

Bosal Comfort Pro II & III



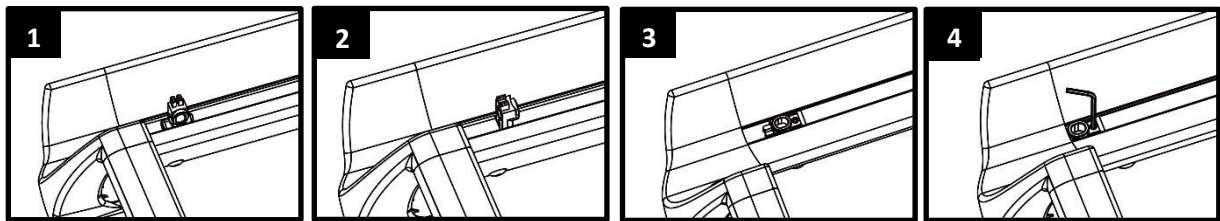
bosal

Met deze oprijgoot kunt u uw fietsen (Max. 30kg) heel eenvoudig op de fietsdrager rijden zodat u deze niet meer hoeft te tillen.

DE MONTAGE

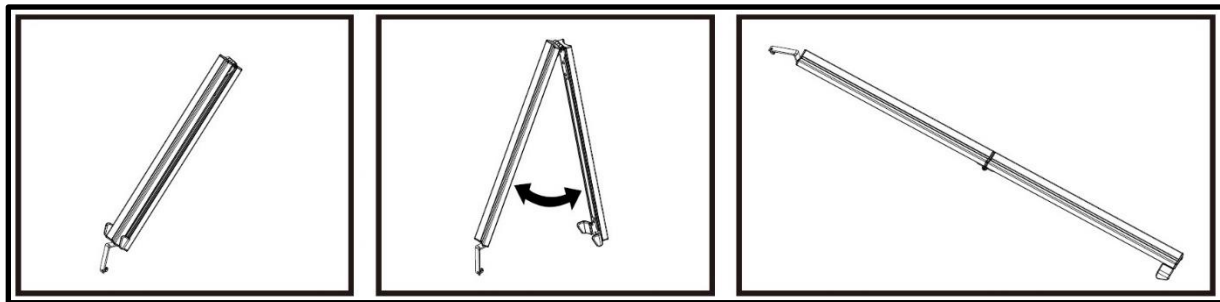
Allereerst moet de Bosal Comfort Pro fietsendrager voorbereid worden voor het gebruik van de oprijgoot.

Plaats de vier oogjes in de uiteinden van de 4 wielgoten (foto's 1-3) en borg ze met het kleine inbusboutje (foto 4).

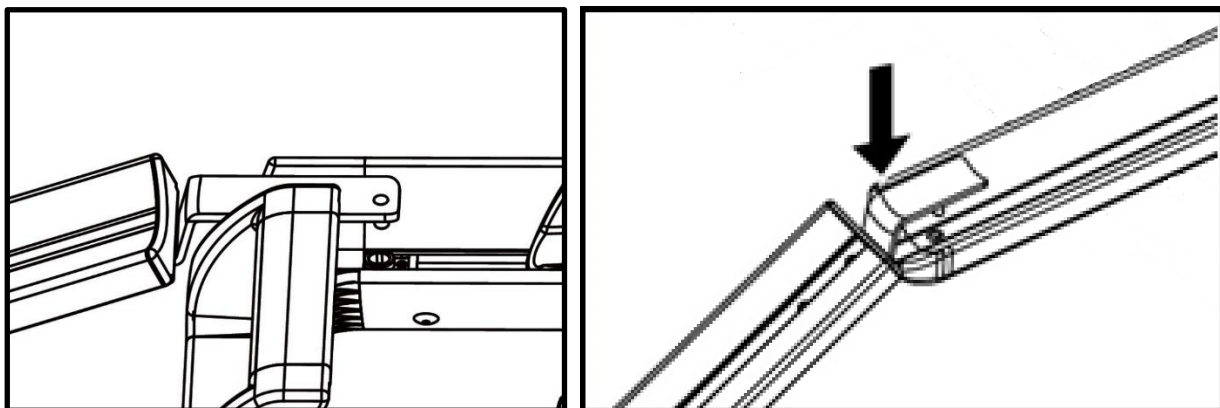


HET GEBRUIK

Neem de oprijgoot en klap deze uit elkaar.



Bevestig de oprijgoot door middel van het palletje aan de onderkant, in het daarvoor gevormde gaatje van de wielgoot waar u de fiets op wilt rijden.

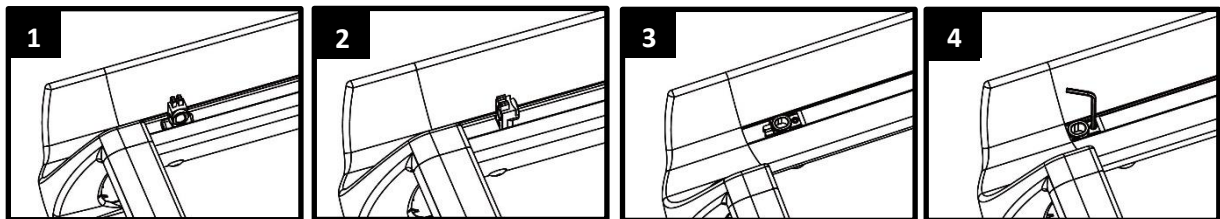


Mit dieser Auffahrschiene können Sie Ihre Fahrräder (Max. 30kg) einfach und schnell auf den Fahrradträger auffahren, ohne die Fahrräder anheben zu müssen.

DIE MONTAGE

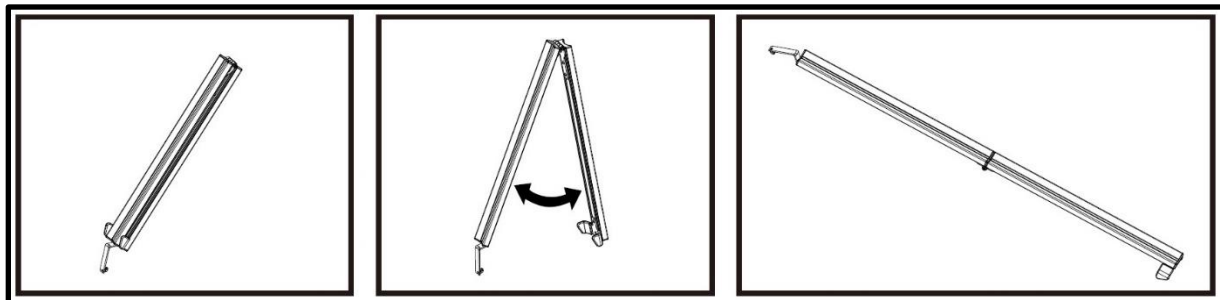
Zunächst muss der Bosal Comfort Pro Fahrradträger für den Einsatz der Auffahrschiene vorbereitet werden.

Setzen Sie die vier Ösen in die Enden der Schienen (Foto 1-3) und sichern Sie diese jeweils mit der kleinen Inbusschraube (Foto 4).

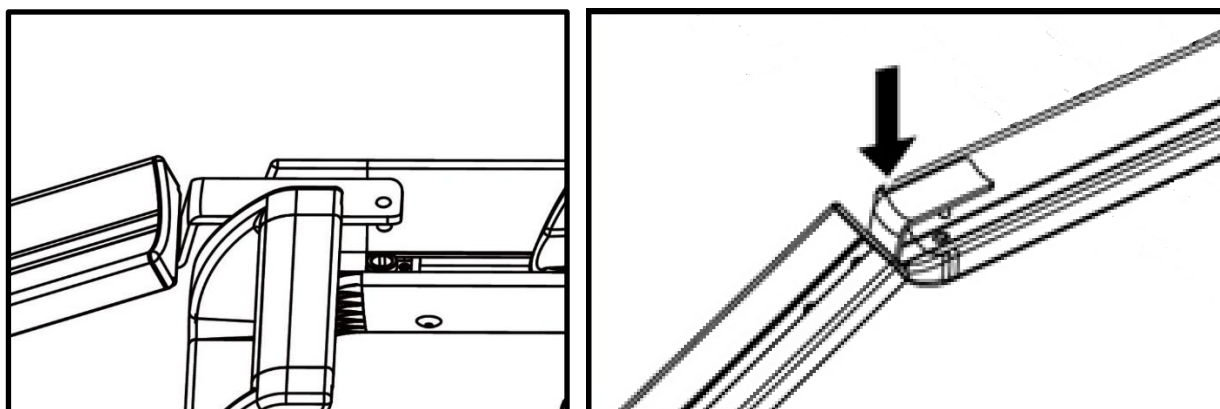


DER GEBRAUCH

Nehmen Sie die Auffahrschiene und klappen Sie diese auseinander.



Befestigen Sie die Auffahrschiene, indem Sie den vorhandenen Bolzen an der Unterseite der Auffahrschiene in die dafür vorgesehene Bohrung der Radschiene einsetzen.

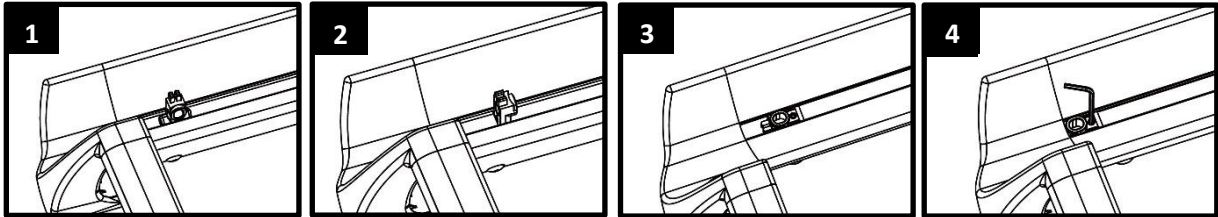


No more lifting, just ride your bicycle (Max. 30kg) on the bike carrier.

ASSEMBLY

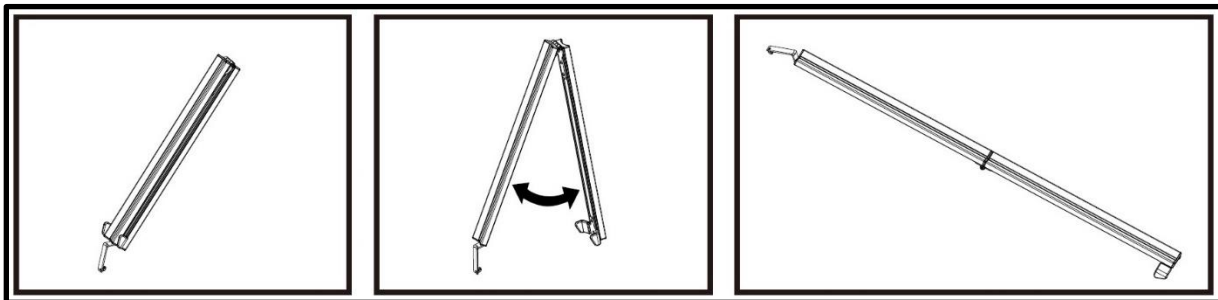
First prepare the Bosal Comfort Pro bike carrier for the use of the ride-on-ramp.

Place the four eyelets in the ends of the ramp (photo 1-3) and secure them with the small socket screw (photo 4).

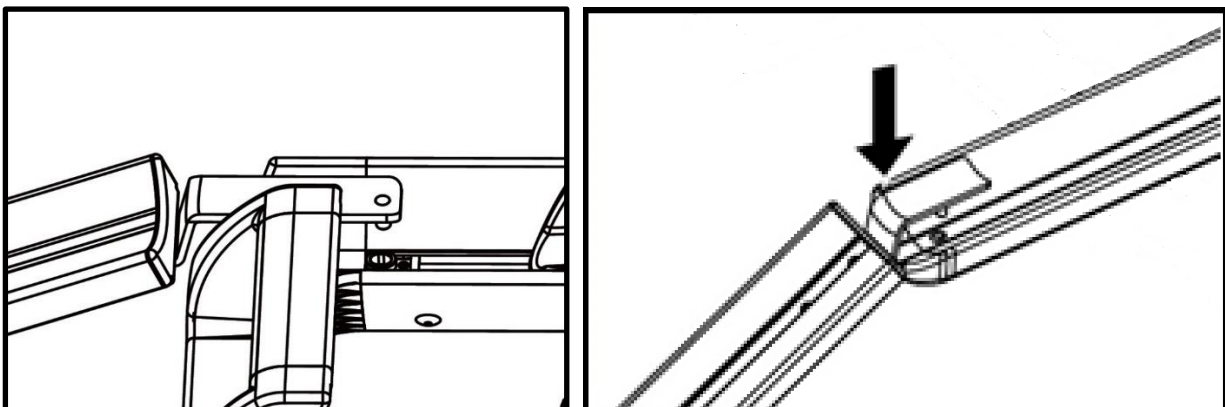


HOW TO USE

Take the loading rail and unfold it into a single length.



Install the ride-on ramp onto the wheel holder using the pin and the special hole. Than simply drive your bicycle on the bike carrier without lifting.

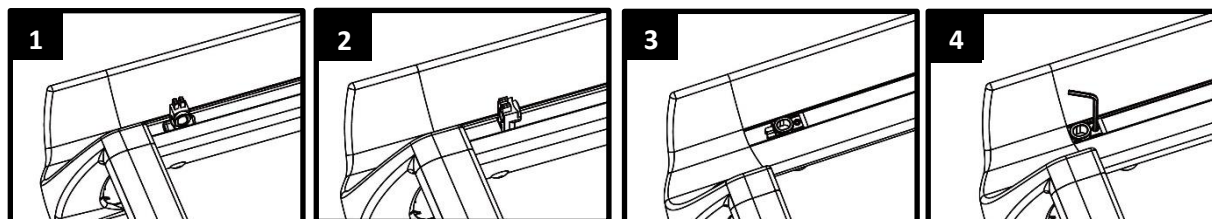


Avec cette gouttière d'accès, vous pouvez faire rouler votre vélo (Max. 30kg) très facilement sur le porte-vélos de manière à ne pas devoir le soulever.

LE MONTAGE

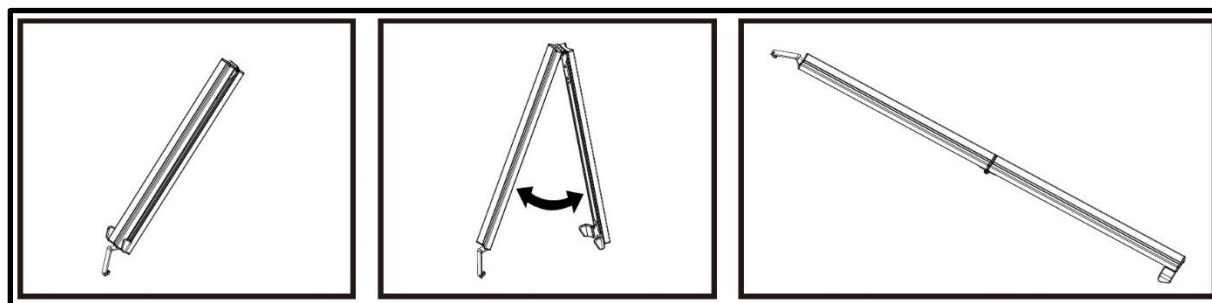
Tout d'abord le Bosal Comfort Pro doit être préparé avant on peut utiliser la gouttière d'accès.

Placez les quatre accessoires aux extrémités (photo 1-3) du rail de chargement et sécurisés les accessoires avec le petit vis à douille (photo 4).

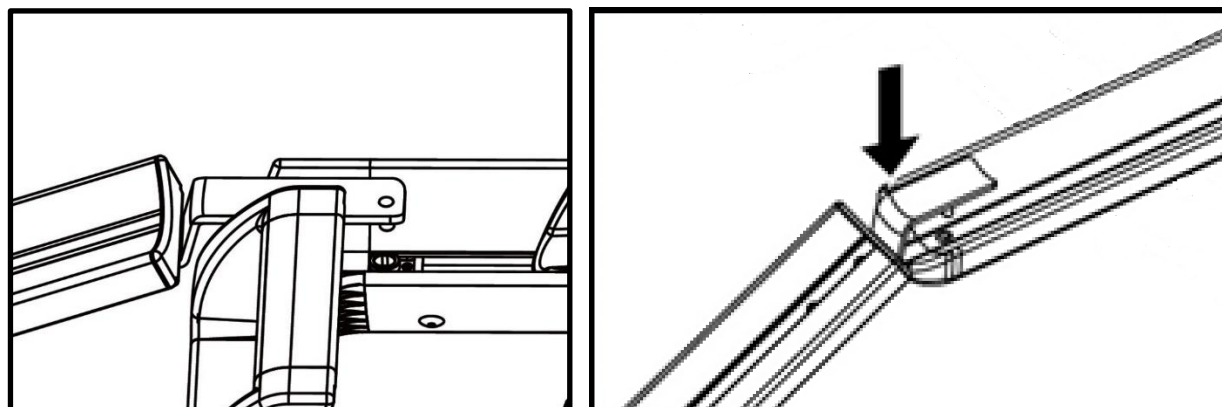


L'UTILISATION

Prenez la rampe d'accès et déployez-la.



Pour ce faire, fixez la gouttière d'accès au moyen de la petite palette sur la face inférieure dans le petit trou formé à cet effet et se trouvant dans la gouttière à roues dans laquelle vous voulez faire rouler votre vélo.

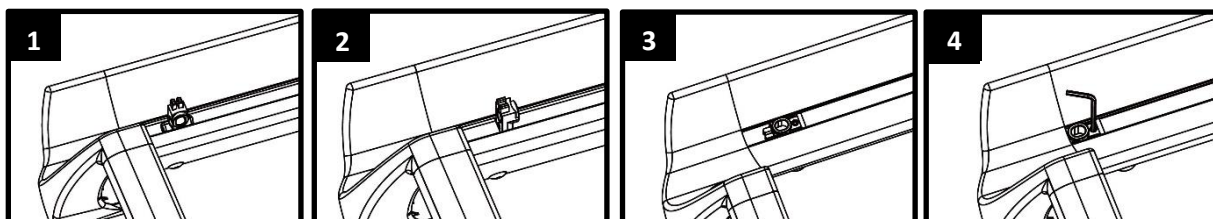


Koniec z podnoszeniem, po prostu wprowadź swój rower (Max. 30kg) na bagażnik.

MONTAŻ

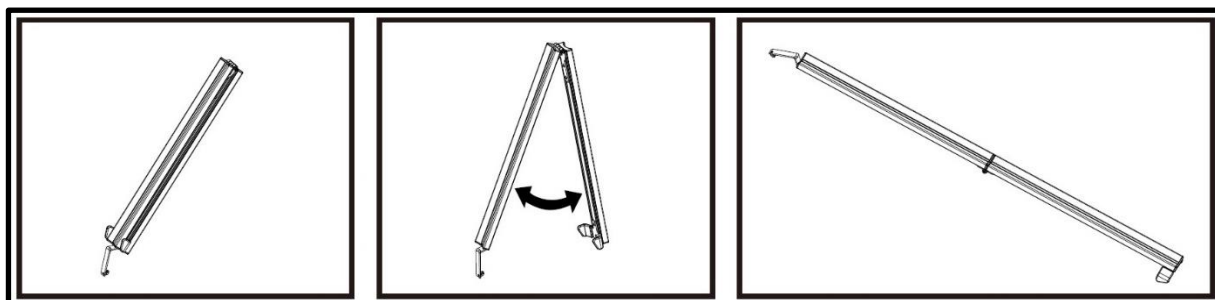
Przygotuj bagażnik rowerowy Bosal Comfort Pro do korzystania z rampy.

Umieść cztery oczka na końcach rampy (zdjęcie 1-3) i zabezpiecz je małą śrubą z gniazdem (zdjęcie 4).

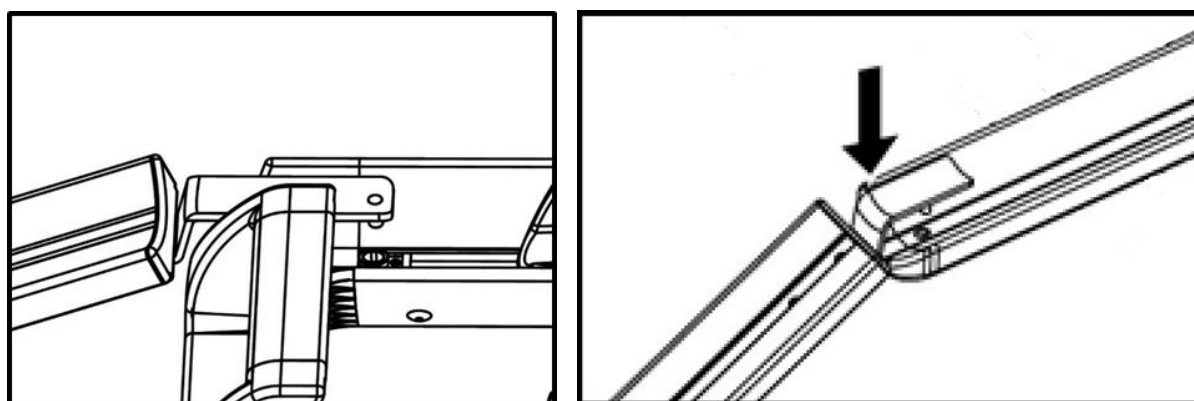


JAK UŻYWAĆ

Rozłóż szynę ładunkową na jedną długość.



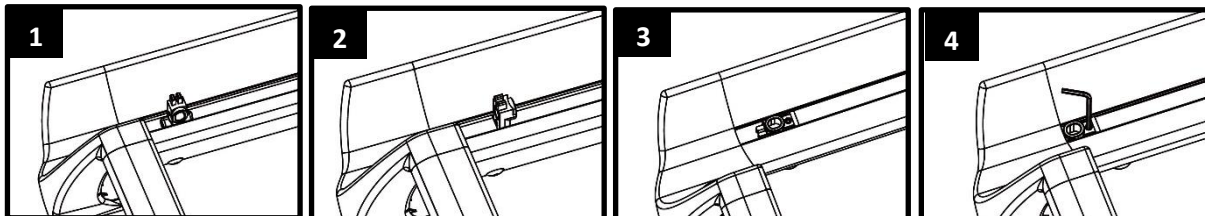
Zamontuj rampę najazdową na uchwyt koła za pomocą sworznia i specjalnego otworu. Następnie wprowadź rower na bagażnik bez konieczności podnoszenia.



Už žádné zvedání, využijte nájezdovou rampu (max. 30 kg) na nosiči kol.

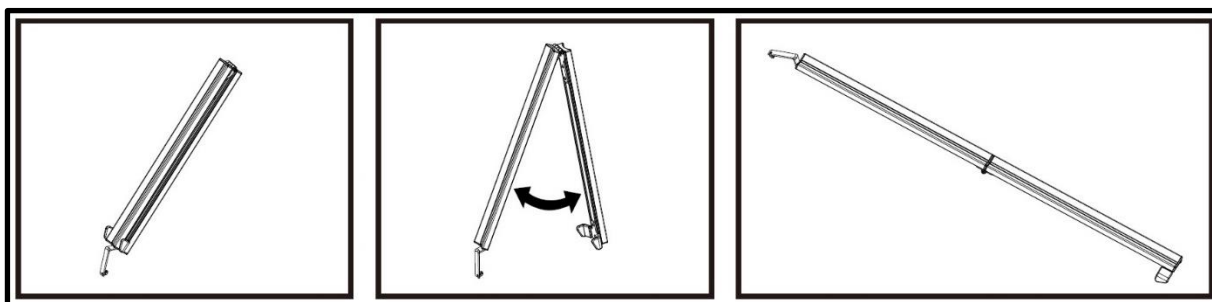
Montážní návod

Nejprve připravte nosič jízdních Bosal Comfort Pro kol pro použití nájezdové rampy. Upevněte čtyři očka na konci rampy (foto 1-3) a zajistěte je malým šroubem s vnitřním šestihranem (foto 4).

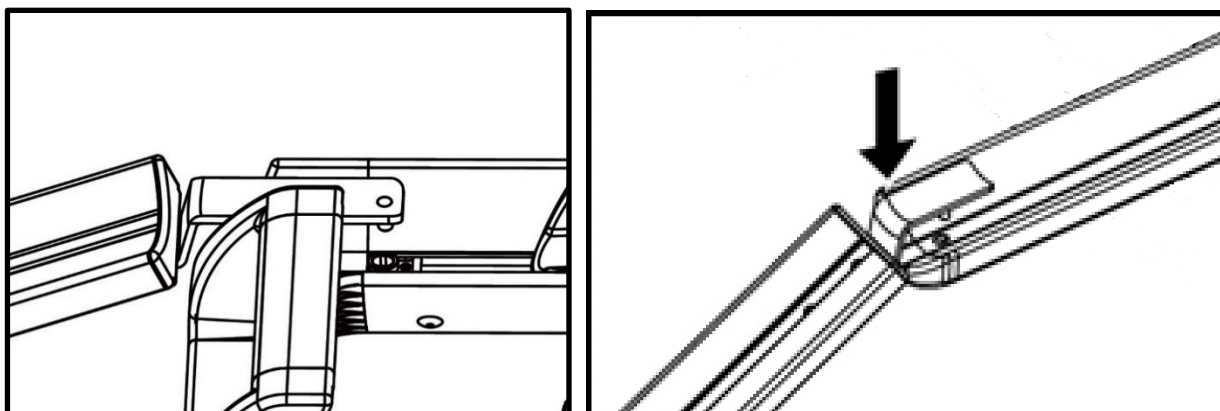


Použití

Vezměte nakládací lištu a rozložte ji na jednu délku.



Nakládací rampu připevněte pomocí západky dole, v otvoru pro ni vytvořeném, v kanálku nosiče na kterém kole chcete jezdit.



S touto rampou můžete svá kola (max. 30 kg) na nosič jízdních kol naložit a složit snadno a rychle, aniž byste je museli zvedat.

© Bosal 500-024/21A

bosal

Bosal Deutschland GmbH
Metallstrasse 5 +49 2162 9590
41751 Viersen info.bd@bosal.com
Deutschland www.bosal.com

