



SERVICE INFO – INA 0117



Az 534 0325 10 cikkszámú feszítőkar a jelölések jobb ábrázolása

Gyártók:	Dodge, Mitsubishi
Modellek:	
Dodge:	Caliber
Mitsubishi:	ASX Lancer
Motorok:	
Dodge:	1.8, 2.0, 2.4, 2.4 Turbo
Mitsubishi:	1.8
Cikksz.:	534 0325 10
OE sz.:	
Dodge:	04891976AC (lecserélve) 04891595AD (aktuális)
Mitsubishi:	1345A059 (lecserélve) 1345A079 (aktuális)



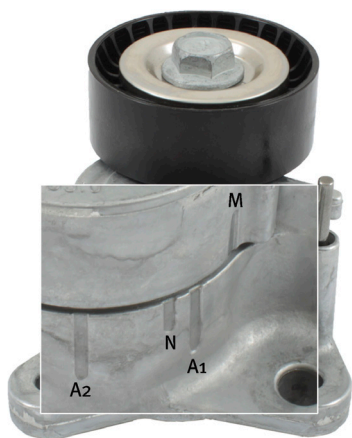
1. ábra: 534 0325 10 cikkszámú feszítőkar - balra, régi kivitel rögzítőcsavarokkal.
Jobbra, új kivitel rögzítőcsavarokkal

Termékeink állandó továbbfejlesztése alapján az 534 0325 10 cikkszámú feszítőkart módosítottuk.

A munkaterület jelölései (A1 / A2, 2. ábra) az új feszítőkar házán érthetőbbek ill. hosszabban kidomborítottak.

Ez beszerelt feszítőkar esetén megkönnyíti bordás ékszíj korrekt feszítésének az ellenőrzését.

Felhelyezett bordás ékszíj és kihúzott rögzítőcsap esetén a karon lévő jelölésnek (M, 2. ábra) kb. a névleges helyzet tartományában (N, 2. ábra) kell lennie. Járó motor esetén a kar jelölése a munkatartományban az A1 és az A2 (2. ábra) között mozog.



2. ábra: Módosított jelölések a feszítőkar munkaterületéhez

Kiegészítőleg az új kivitel rögzítési pontjai 10 mm-rel keskenyebbek a régi kivitelénél. A módosított kivitelnél a rögzítési pontok szélessége 12 mm (3. ábra, jobbra), a régi változatnál ez 22 mm (3. ábra, balra).

A rögzítési pontok megváltozott mérete alapján megváltozott a rögzítőcsavarok hossza is. A régi kivitel M8x40 mm méretű csavarjait a módosított feszítőkarnál már nem lehet alkalmazni. Ezeket le kell cserélni a mellékelt M8x30 mm méretű csavarokra (4. ábra).

A módosított feszítőkar beszerelésekor feltétlenül a mellékelt csavarokat kell alkalmazni.



4. ábra: Balra, régi M8x40 mm méretű csavarok. Jobbra, új M8x30 mm méretű csavarok.



3. ábra: Balra, régi kivitel széles rögzítési pontokkal. Jobbra, új kivitel keskeny rögzítési pontokkal.

Ügyeljenek a jármű gyártójának előírásaira!

Többet szeretne? Tudunk segíteni!

www.repxpert.com

Szerviz Központ: 00800 1 753-3333*

* díjmentes telefonszám, H-P: 8.00–17.00 óra között

aftermarket.hu@schaeffler.com

<https://aftermarket.schaeffler.hu>

SCHAEFFLER
REPXPPERT

INA 0117