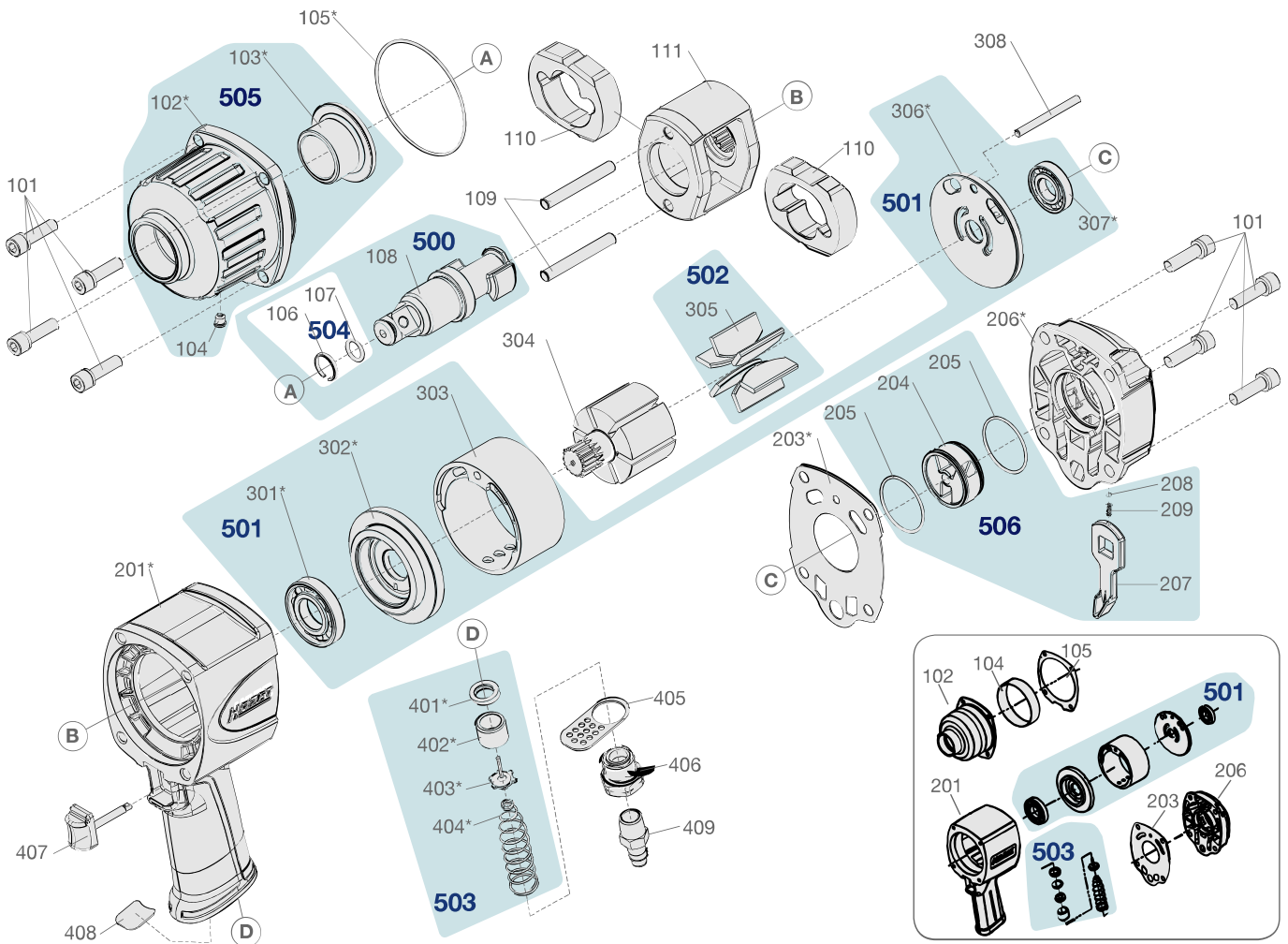


# Ersatzteile 9013 MG

Spare parts · Pièces de rechange



Pos	HAZET No.	Bezeichnung	Designation	Désignation	
101	9013 MG-03/8	Gehäuseschraube · Satz à 8 Stück	Housing screws · set of 8	Vis de boîtier · jeu de 8 pièces	8
102	9013 MG-04	Schlagwerk-Gehäuse	Striking mechanism housing	Boîtier de mécanisme de frappe	1
102	9013 MG-04/2 N	Schlagwerk-Gehäuse · mit Schmiernippel · Bj. 2013 →	Striking mechanism housing · with lubricating nipple · model year 2013 →	Boîtier de mécanisme de frappe · Avec graisseur · années 2013 →	1
103	9013 MG-05	Schlagwerk-Buchse	Striking mechanism bush	Douille de mécanisme de frappe	1
105	9013 MG-07/5	Gehäusedichtung · Satz à 5 Stück	Housing seals · set of 5	Joints de boîtier · jeu de 5 pièces	1
105	9013 MG-07/5 N	Gehäusedichtung · Satz à 5 Stück · Bj. 2013 →	Housing seal · Set with 5 pieces · model year 2013	Joint de boîtier · Jeu de 5 pièces · années 2013 →	1
109	9013 MG-08	Stift	Pin	Goupille	2
110	9013 MG-09/2	Schlagwerk	Striking mechanism	Mécanisme de frappe	2

Pos	<i>HAZET</i> No.	Bezeichnung	Designation	Désignation	
111	9013 MG-010	Schlagwerk-Korb	<i>Striking mechanism frame</i>	<i>Cage de mécanisme de frappe</i>	1
203	9013 MG-012/5	Gehäusedichtring · Satz à 5 Stück	<i>Housing sealing ring · set of 5</i>	<i>Joint d'étanchéité de boîtier · jeu de 5 pièces</i>	1
203	9013 MG-012/5 N	Gehäusedichtring · Satz à 5 Stück · Bj. 2013 →	<i>Housing sealing ring · Set with 5 pieces · model year 2013</i>	<i>Joint d'étanchéité de boîtier · Jeu de 5 pièces · années 2013 →</i>	1
204	9013 MG-013	Steuerungsventil	<i>Control valve</i>	<i>Valve de commande</i>	1
205	9013 MG-014/20	O-Ring · Satz à 20 Stück	<i>O-ring · set of 20</i>	<i>Joints toriques · jeu de 20 pièces</i>	2
206	9013 MG-015	Gehäuseabdeckung · hinten	<i>Housing cover · rear</i>	<i>Capot de boîtier · arrière</i>	1
206	9013 MG-015 N	Gehäuseabdeckung · hinten · Bj. 2013 →	<i>Housing cover · rear · model year 2013 →</i>	<i>Capot de boîtier · Arrière · années 2013 →</i>	1
207	9013 MG-016/5	Hebel · Satz à 5 Stück	<i>Levers · set of 5</i>	<i>Levier · jeu de 5 pièces</i>	1
208	9013 MG-017/20	Kugel · Satz à 20 Stück	<i>Balls · set of 20</i>	<i>Bille · jeu de 20 pièces</i>	1
209	9013 MG-018/20	Feder · Satz à 20 Stück	<i>Springs · set of 20</i>	<i>Ressorts · jeu de 20 pièces</i>	1
304	9013 MG-019	Rotor	<i>Rotor</i>	<i>Rotor</i>	1
406	9013 MG-021	Lufteinlass	<i>Air inlet</i>	<i>Admission d'air</i>	1
407	9013 MG-022	Abzughebel	<i>Trigger</i>	<i>Levier de tirage</i>	1
500	9013 MG-01/3	Vierkant · Inhalt: 106 · 107 · 108	<i>Square · Contents: 106 · 107 · 108</i>	<i>Carré · Contenu : 106 · 107 · 108</i>	1
501	9013 MG-01/5	Zylindereinheit · Inhalt: 301 · 302 · 303 · 306 · 307	<i>Cylinder unit · Contents: 301 · 302 · 303 · 306 · 307</i>	<i>Unité de vérin · Contenu : 301 · 302 · 303 · 306 · 307</i>	1
501	9013 MG-01/5 N	Zylindereinheit · Bj. 2013 → Inhalt: 301 · 302 · 303 · 306 · 307	<i>Cylinder unit · model year 2013 Contents: 301 · 302 · 303 · 306 · 307</i>	<i>Unité de vérin · Années 2013 → Contenu : 301 · 302 · 303 · 306 · 307</i>	1
502	9013 MG-01/6	Lamellen · Inhalt: 305 (6x)	<i>Fins · Contents: 305 (6x)</i>	<i>Lamelles · Contenu : 305 (6x)</i>	1
503	9013 MG-02/4 N	Ventil-Einheit · Bj. 2013 → Inhalt: 401 · 402 · 403 · 404 · 409 · 412	<i>Valve unit · model year 2013 → Contents: 401 · 402 · 403 · 404 · 409 · 412</i>	<i>Unité de soupape · Années 2013 → Contenu : 401 · 402 · 403 · 404 · 409 · 412</i>	1
503	9013 MG-02/6	Ventil-Einheit · Inhalt: 401 · 402 · 403 · 404 · 409 · 412	<i>Valve unit · Contents: 401 · 402 · 403 · 404 · 409 · 412</i>	<i>Unité de soupape · Contenu : 401 · 402 · 403 · 404 · 409 · 412</i>	1
504	9013 MG-01/2	Ring Satz · Inhalt: 106 · 107	<i>Ring set · Contents: 106 · 107</i>	<i>Jeu de bagues · Contenu : 106 · 107</i>	1
505	9013 MG-024/3	Gehäuse · vorne · Bj. 2013 → Inhalt: 102 · 103 · 104	<i>Housing · front · model year 2013 → Contents: 102 · 103 · 104</i>	<i>Boîtier · Avant · années 2013 → Contenu : 102 · 103 · 104</i>	1
506	9013 MG-025/6	Steuerungsventil · Bj. 2013 → Inhalt: 204 · 205 (2x) · 207 · 208 · 209	<i>Control valve · model year 2013 → Contents: 204 · 205 (2x) · 207 · 208 · 209</i>	<i>Valve de commande · Années 2013 → Contenu : 204 · 205 (2x) · 207 · 208 · 209</i>	1

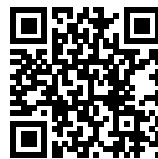


DE

**HAZET Service online:**  
[www.hazet.de/de/home/service/](http://www.hazet.de/de/home/service/)



EN


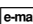




DE

**HAZET Ersatzteil-Shop**  
**HAZET Spare-parts-shop:**  
[www.hazet.de/ersatzteil-shop](http://www.hazet.de/ersatzteil-shop)



EN

Zur Bestellung und für Rückfragen wenden Sie sich bitte an unsere Service-Abteilung  
For Orders and questions please refer to our service-centre  
 +49 (0) 21 91 / 7 92 355 ·  [service-center@hazet.de](mailto:service-center@hazet.de)

**HAZET-WERK** – Hermann Zerver GmbH & Co. KG ·  10 04 61 · 42804 REMSCHEID  
 Gùldenwerther Bahnhofstrasse 25 – 29 · 42857 REMSCHEID · GERMANY