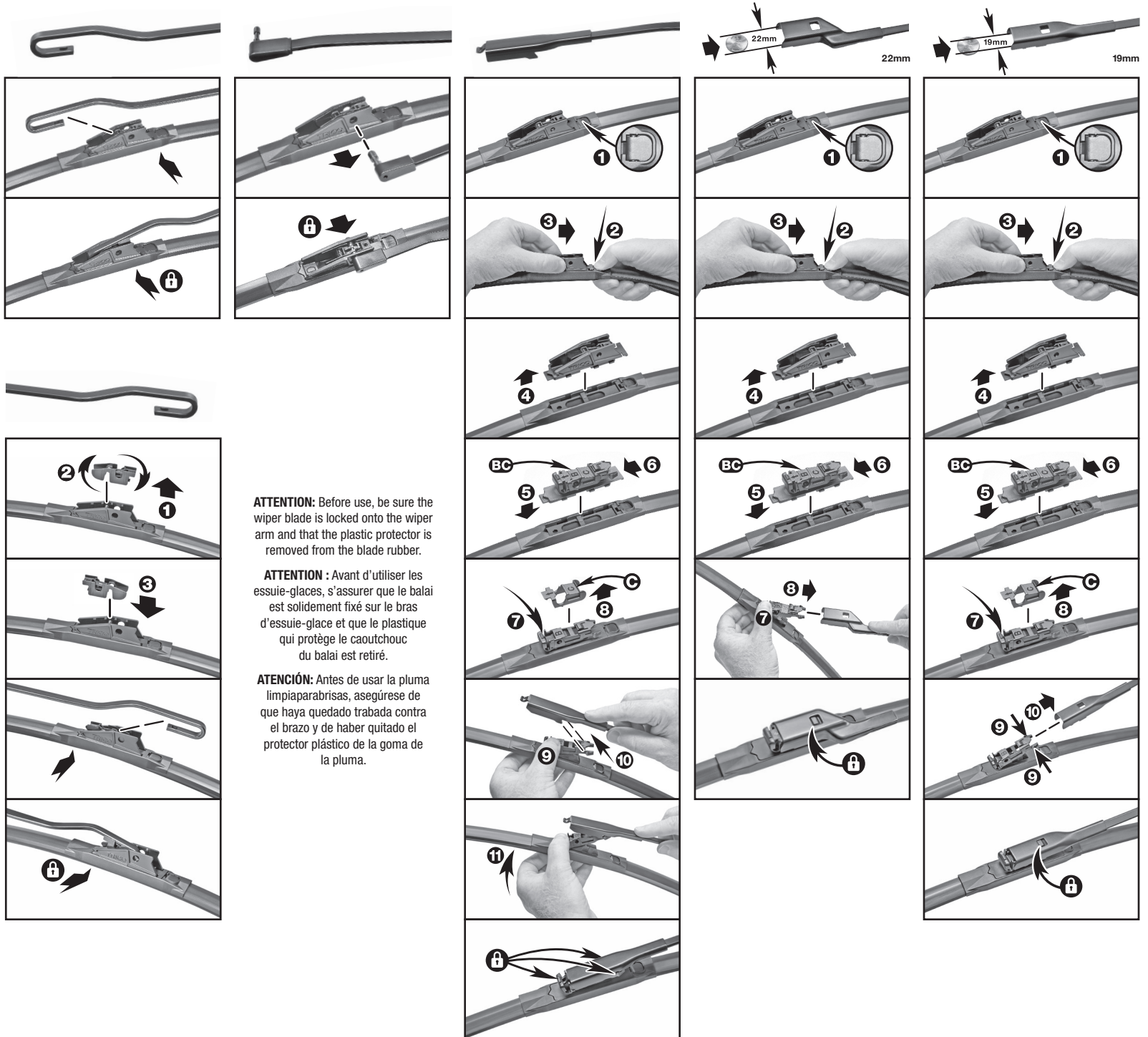


T-3808

Identify your wiper arm type and follow the installation instructions that are below it.
 Trouver le modèle de votre bras s'essuie-glace et suivre les directives d'installation correspondantes.
 Identifique el tipo de brazo del limpiaparabrisas y siga las instrucciones de instalación correspondientes.



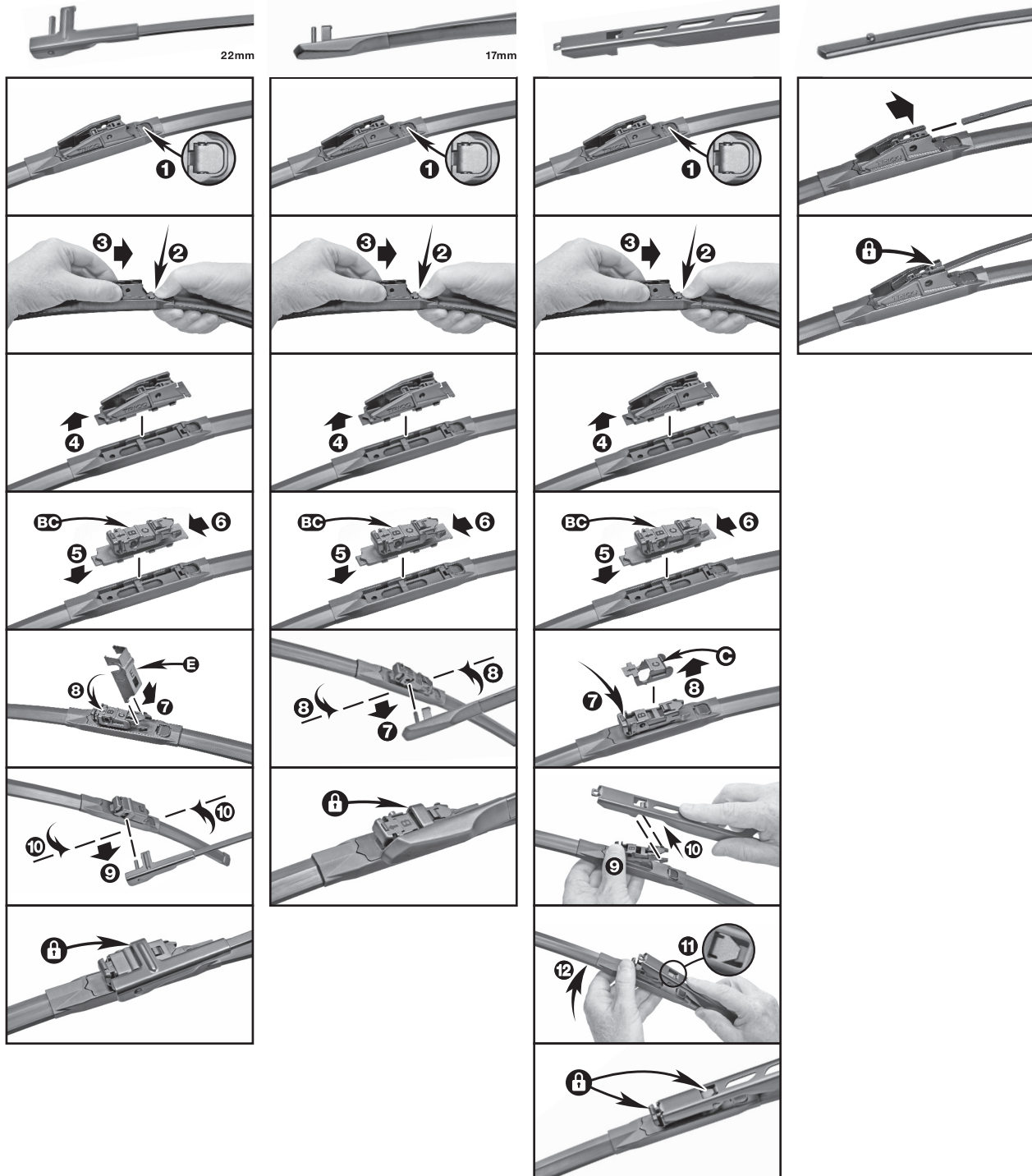
ATTENTION: Before use, be sure the wiper blade is locked onto the wiper arm and that the plastic protector is removed from the blade rubber.

ATTENTION : Avant d'utiliser les essuie-glaces, s'assurer que le balai est solidement fixé sur le bras d'essuie-glace et que le plastique qui protège le caoutchouc du balai est retiré.

ATENCIÓN: Antes de usar la pluma limpiaparabrisas, asegúrese de que haya quedado trabada contra el brazo y de haber quitado el protector plástico de la goma de la pluma.

T-3808

Identify your wiper arm type and follow the installation instructions that are below it.
 Trouver le modèle de votre bras s'essuie-glace et suivre les directives d'installation correspondantes.
 Identifique el tipo de brazo del limpiaparabrisas y siga las instrucciones de instalación correspondientes.



ATTENTION: Before use, be sure the wiper blade is locked onto the wiper arm and that the plastic protector is removed from the blade rubber.

ATTENTION : Avant d'utiliser les essuie-glaces, s'assurer que le balai est solidement fixé sur le bras d'essuie-glace et que le plastique qui protège le caoutchouc du balai est retiré.

ATENCIÓN: Antes de usar la pluma limpiaparabrisas, asegúrese de que haya quedado trabada contra el brazo y de haber quitado el protector plástico de la goma de la pluma.