



06/14



Das Original

Integrált jeladó kerek lapos PTFE tömítőkarima-modul szakszerű beépítése

Audi | Seat | Škoda | VW

A lendítőkerék oldalon a forgattyúházat integrált jeladó kerek lapos PTFE tömítőkarima-modullal tömítjük.

A tömítőkarima-modul feladata:

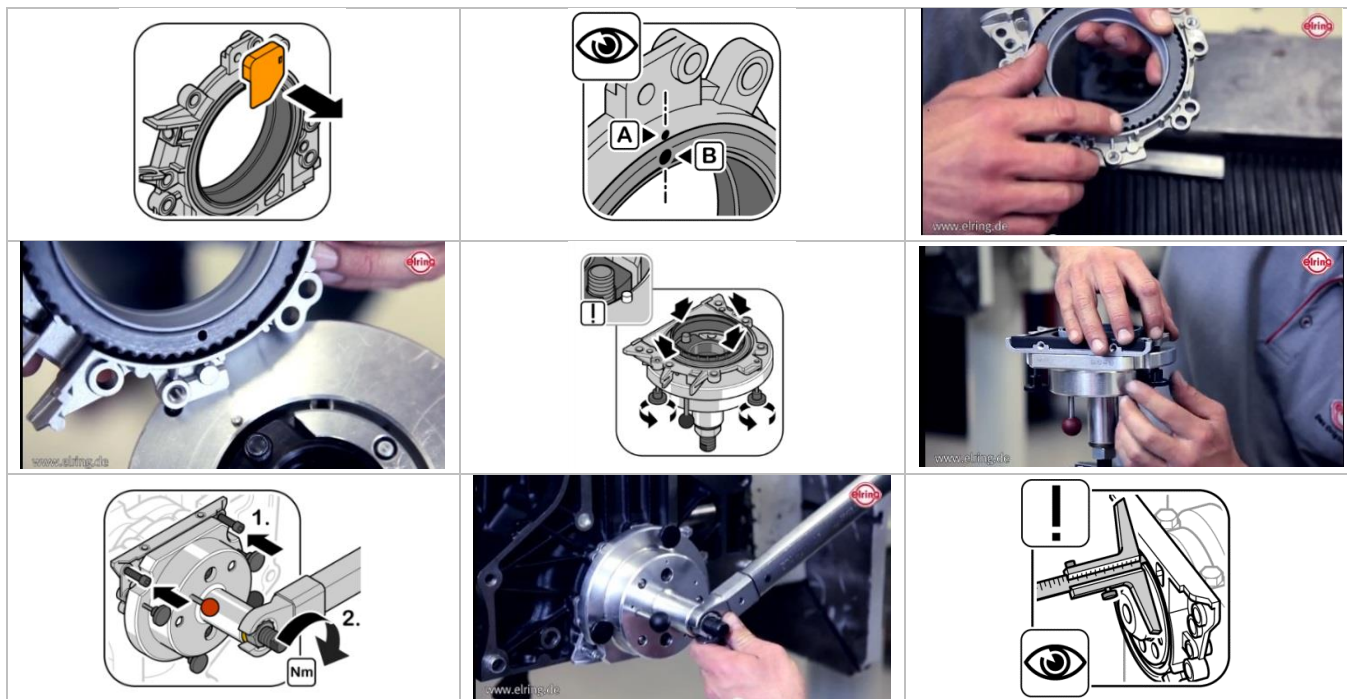
- Tömítés
- Motor fordulatszámának megállapítása
- Forgattyústengely állásának pontos meghatározása
- Befecskendezés és gyújtás időpontjának definiálása a motorvezérlő eszközön keresztül

A szakszerűtlenül végzett ki- és beszerelés okozta problémák:

- A tengely sérülése
- Olajszivárgás
- Indítási problémák

A ki- és beszerelésnél figyeljen a következőkre:

- Tartsa be a gyártó utasításait a beszerelésnél
- Használja a megfelelő szerelőszerszámokat és tartsa be a termékinformációkat
- Ellenőrizze a forgattyústengelyt sérülésre



Az adott járművel, ill. motorral kapcsolatos információkat bármikor elérheti a következő helyről:
Elring webes katalógus (E-KAT) - címe: www.elring.de, ill.: TecDoc - címe: www.tecdoc.net.

01/01