

Allgemein

- Das mit den Arbeiten beauftragte Personal muss vor Arbeitsbeginn diesen Montagehinweis gelesen und verstanden haben.
- Die Arbeiten dürfen nur von Fachpersonal durchgeführt werden.
- Die jeweils geltenden gesetzlichen Bestimmungen, Sicherheitsbestimmungen und Hinweise des Fahrzeugherstellers beachten.

Beim Einbau beachten

Der Lieferumfang beinhaltet neben der elektrischen Kühlmittelpumpe zwei verschiedene Halter:

- 7.07223.08.0 (Abb. 1)
- 7.07223.09.0 (Abb. 2)

Die Halter verfügen über mehrere Aussparungen, die mit Buchstaben A-G (2) markiert sind.

- Die Pumpe mit der Ausbuchtung (1) in die passende Aussparung stecken.
Die ausgebaute Pumpe dient dabei als Referenz für die Ausrichtung der neuen Pumpe beim Einbau.
- Zur leichteren Montage kann die Innenseite der Halterung bei Bedarf mit Kühlflüssigkeit eingeschmiert werden.
Kein Öl verwenden!
- Sicherstellen, dass die Pumpe vollständig eingesteckt ist.
- Die Pumpe kann nun am Fahrzeug montiert werden.
- Der weitere Einbau erfolgt nach Vorgaben des Fahrzeugherstellers.

Änderungen und Bildabweichungen vorbehalten.

General

- The personnel responsible for the task must have read and understood these mounting instructions before commencing work.
- The work must only be carried out by qualified personnel.
- Please note the applicable legal regulations, safety regulations and the vehicle manufacturer's instructions.

Note during fitting

In addition to the electrical coolant pump, the scope of supply includes two different holders:

- 7.07223.08.0 (Fig. 1)
- 7.07223.09.0 (Fig. 2)

The holders have several recesses marked with letters A-G (2).

- Insert the pump with the bulge (1) into the appropriate recess.
The removed pump serves as a reference for the alignment of the new pump during installation.
- For easier mounting, the inside of the holder can be lubricated with cooling liquid if necessary.
Do not use oil!
- Make sure that the pump is fully inserted.
- The pump can now be installed on the vehicle.
- Further installation is carried out in accordance with the vehicle manufacturer's specifications.

All content, including pictures and diagrams, is subject to change.

Généralités

- Le personnel chargé des travaux doit avoir lu et compris la présente notice de montage avant de commencer.
- Les travaux doivent être effectués uniquement par un personnel qualifié.
- Respecter les dispositions légales en vigueur, les règlements de sécurité et les consignes du constructeur de véhicules.

À observer lors du montage

L'ensemble de livraison contient deux supports différents, en plus de la pompe de refroidissement électrique :

- 7.07223.08.0 (Fig. 1)
- 7.07223.09.0 (Fig. 2)

Les supports comportent plusieurs évidements repérés par les lettres A à G (2).

- Insérer la pompe avec la bosse (1) dans l'évidement correspondant.
La pompe déposée sert de référence de positionnement pour le montage de la nouvelle pompe.
- Si nécessaire, il est possible d'enduire l'intérieur de la fixation de liquide de refroidissement pour faciliter le montage.
Ne pas utiliser d'huile !
- S'assurer que la pompe est entièrement insérée.
- La pompe peut à présent être montée sur le véhicule.
- Le montage ultérieur s'effectue conformément aux instructions du constructeur de véhicules.

Sous réserve de modifications et de variations dans les illustrations.



Abb. 1/ Fig. 1/ Рис. 1/ 图1



Abb. 2/ Fig. 2/ Рис. 2/ 图2

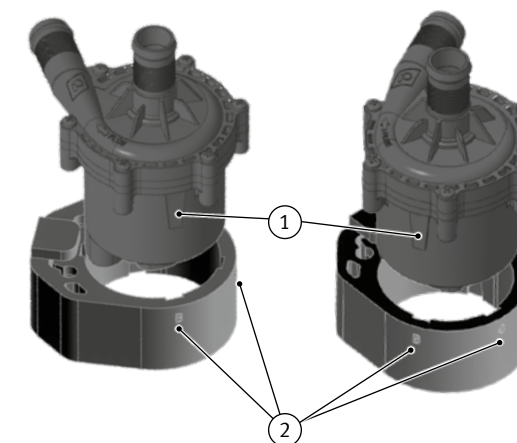


Abb. 3/ Fig. 3/ Рис. 3/ 图3

Общие сведения

- Персонал, которому поручены данные работы, перед их началом должен прочесть и понять данную инструкцию по монтажу.
- Работы разрешено выполнять только квалифицированному персоналу.
- Необходимо соблюдать действующие в настоящее время законодательные предписания, правила техники безопасности и указания производителя автомобиля.

При монтаже необходимо учитывать

В комплект поставки кроме электрического насоса охлаждающей жидкости входят также два разных держателя:

- 7.07223.08.0 (Рис. 1);
- 7.07223.09.0 (Рис. 2).

В держателях имеется несколько выемок, обозначенных буквами A-G (2).

- Вставьте насос с выступом (1) в выемку. Демонтированный насос используйте при этом в качестве образца для выравнивания нового насоса при монтаже.
- Для облегчения монтажа внутреннюю сторону держателя при необходимости можно смазать охлаждающей жидкостью. Не используйте масло!
- Убедитесь в том, что насос вставлен полностью.
- Теперь насос можно устанавливать в автомобиль.
- Дальнейший монтаж выполняется в соответствии с указаниями производителя автомобиля.

Мы сохраняем за собой право на внесение изменений в содержание, диаграммы и рисунки.

General

- El personal encargado de realizar los trabajos tiene que haber leído y comprendido estas instrucciones de montaje antes de comenzar con los mismos.
- Solo el personal especializado puede realizar los trabajos.
- Respetar las respectivas disposiciones legales vigentes, las normas de seguridad y las indicaciones del fabricante de vehículos.

Tener en cuenta durante el montaje

El volumen de suministro contiene, además de la bomba de refrigerante, dos soportes:

- 7.07223.08.0 (Fig. 1)
- 7.07223.09.0 (Fig. 2)

Los soportes tienen varias escotaduras que se encuentran marcadas con las letras A-G (2).

- Insertar la bomba con la convexidad (1) en la escotadura compatible. La bomba retirada sirve como referencia para la alineación de la nueva bomba durante el montaje.
- Para facilitar el montaje, y en caso de que sea necesario, se puede lubricar con líquido refrigerante la parte interior del soporte. ¡No deben utilizarse aceites lubricantes!
- Asegúrese de que la bomba esté insertada completamente.
- Ahora se puede montar la bomba en el vehículo.
- El resto del montaje se efectúa según las especificaciones del fabricante de vehículos.

Queda reservado el derecho a modificaciones y cambios de los dibujos.

概述

- 接受工作委托的人员在开始工作前,必须阅读和理解本装配提示。
- 仅允许由专业人员执行这些作业。
- 请遵守各个适用法规、安全规定和车辆生产商提示。

安装时请注意

除了电动冷却剂泵,供货范围还包括两个不同的支架:

- 7.07223.08.0 (图 1)
- 7.07223.09.0 (图 2)

支架上有几个凹槽,标有字母 A-G (2)。

- 将带有凸起 (1) 的泵插入相应的凹槽。在安装过程中,拆下的泵可作为校准新泵的参考。为便于安装,必要时可在支架内侧涂抹冷却液。勿用机油!
- 确保泵的插头已完全插妥。
- 现在可以将泵安装到车辆上。
- 按照车辆生产商的规定继续安装。

保留更改和图示偏误的权利。



Abb. 1/ Fig. 1/ Рис. 1/ 图1

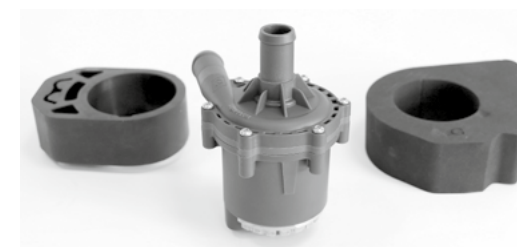


Abb. 2/ Fig. 2/ Рис. 2/ 图2

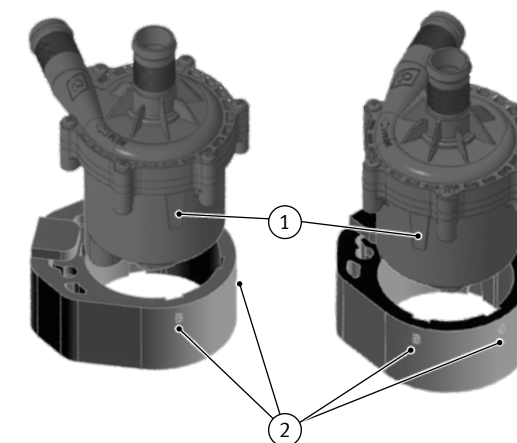


Abb. 3/ Fig. 3/ Рис. 3/ 图3