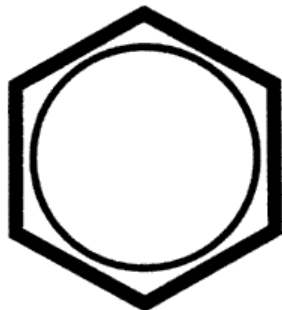
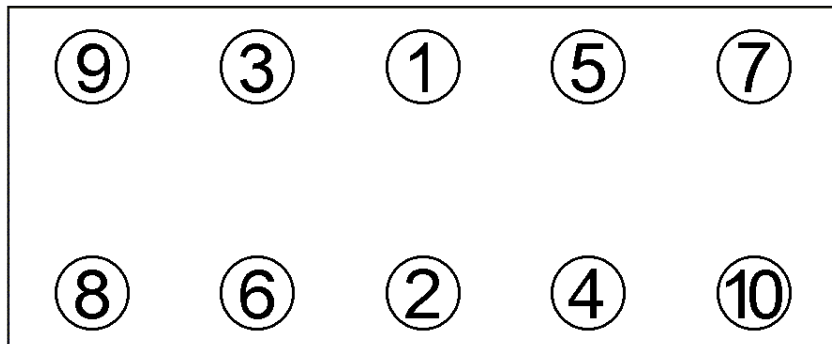


Anziehvorschrift Zylinderkopf**Tightening Instructions for Cylinder Head****Instructions de serrage pour culasse****Prescripciones de apriete para culatas****864.250**passend für / suitable for
adaptable à / adaptable a**Honda****Das Original**Schraubenkopf / Head shape Anziehreihenfolge/Tightening sequence/Ordre de serrage/Orden de apriete
Tête de vis / Cabeza de tornillo

022.590

M 10 x 1,25 x 120

Anziehen/
Tightening/
Serrage/
Apriete
 20 Nm
 49 Nm
 67 Nm
Zeichenerklärung / Explanations / Explication / Explicacion

	neue Zylinderkopfschrauben verwenden	use new cylinder head bolts	utiliser des vis neuves	emplar tornillos nuevos
*	Warmlauf (80°C)	warm up time (80°C)	chauffage (80°C)	calentamiento (80°C)
	Schrauben einzeln lösen und wieder anziehen	loosen and tighten each bolt	deserrer et serrer vis par vis	aflojar y apretar tornillo a tornillo
●	Setzzeit	relaxation time	durée de tassement	tiempo de espera
➤	Drehwinkel	torque angle	angle de serrage	ángulo de giro

Motortyp / Engine type / Type de moteur / Tipo de motor

÷ 0,70 mm Ø 75,9 mm

Civic IV

Accord VII

EJ6, 1,6i, Mot.D16Y7

Mot. D16B6 10/1998>

Civic V

EJ9,MB8,MB2 1,4i, Mot.D14A3/A4/A7/A8

EK3, 1,5i, Mot.D15Z6 EK1 1,6i, Mot. D16Y5

Elring-Serviceteam

Fon +49 7123 724 799

Fax +49 7123 724 798

service@elring.de

24/01/22

864.250