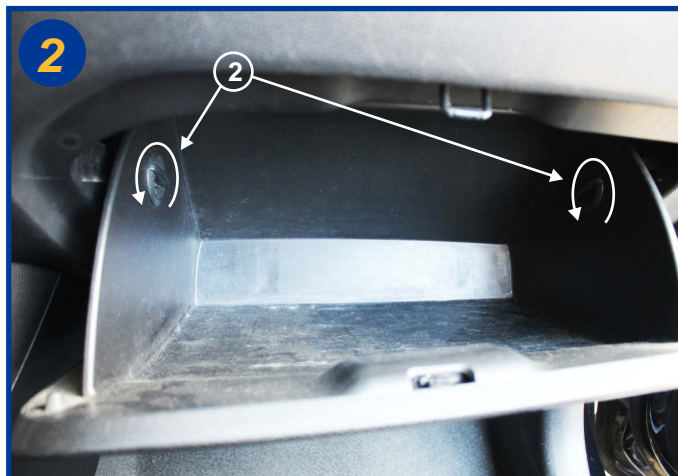




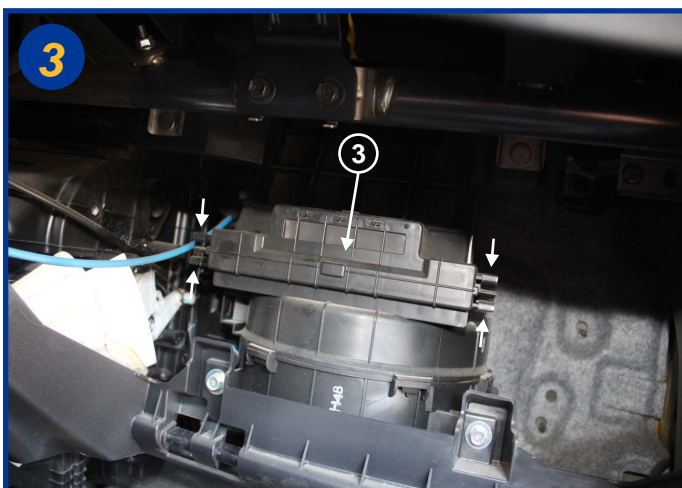
## Montage sur: KIA PICANTO II Type TA



Le filtre d'habitacle est situé à l'intérieur du véhicule, côté passager derrière la boîte à gants (1). Ouvrir la boîte à gants.



Tourner d'un quart de tour les 2 boutons situés de chaque côté (2). Retirer les boutons et extraire la boîte à gants de ses charnières et la déposer au sol.



De part et d'autre du couvercle (3) appuyer sur les deux fermetures dans le sens des flèches pour ouvrir le boîtier filtrant.



Sortir l'élément filtrant usagé et le remplacer. Le remontage s'effectue dans l'ordre inverse du démontage.

**FREQUENCE DE CHANGEMENT: 1FOIS PAR AN OU 15000 KMS**  
**TEMPS DE REMPLACEMENT : 10 à 15 minutes**